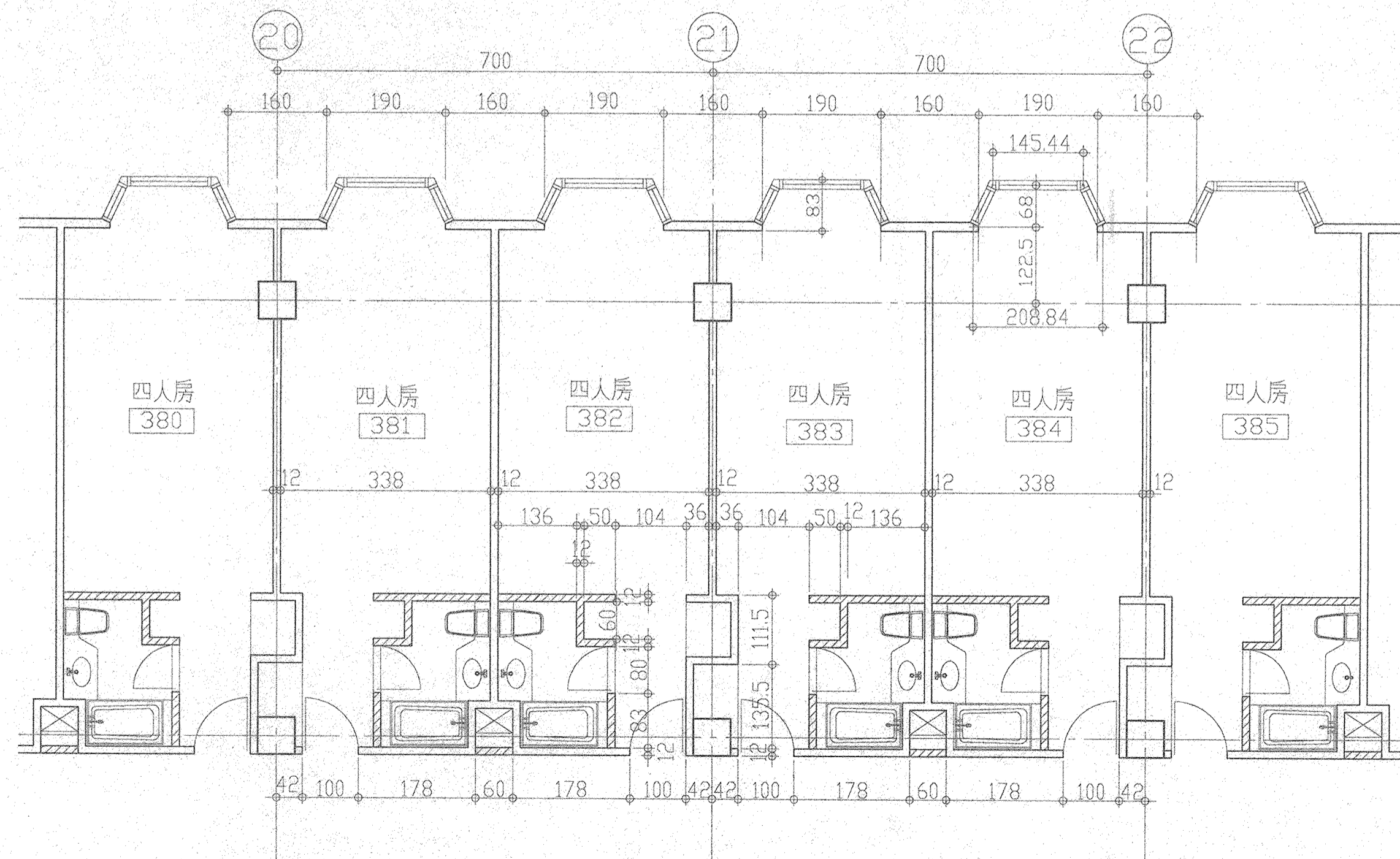


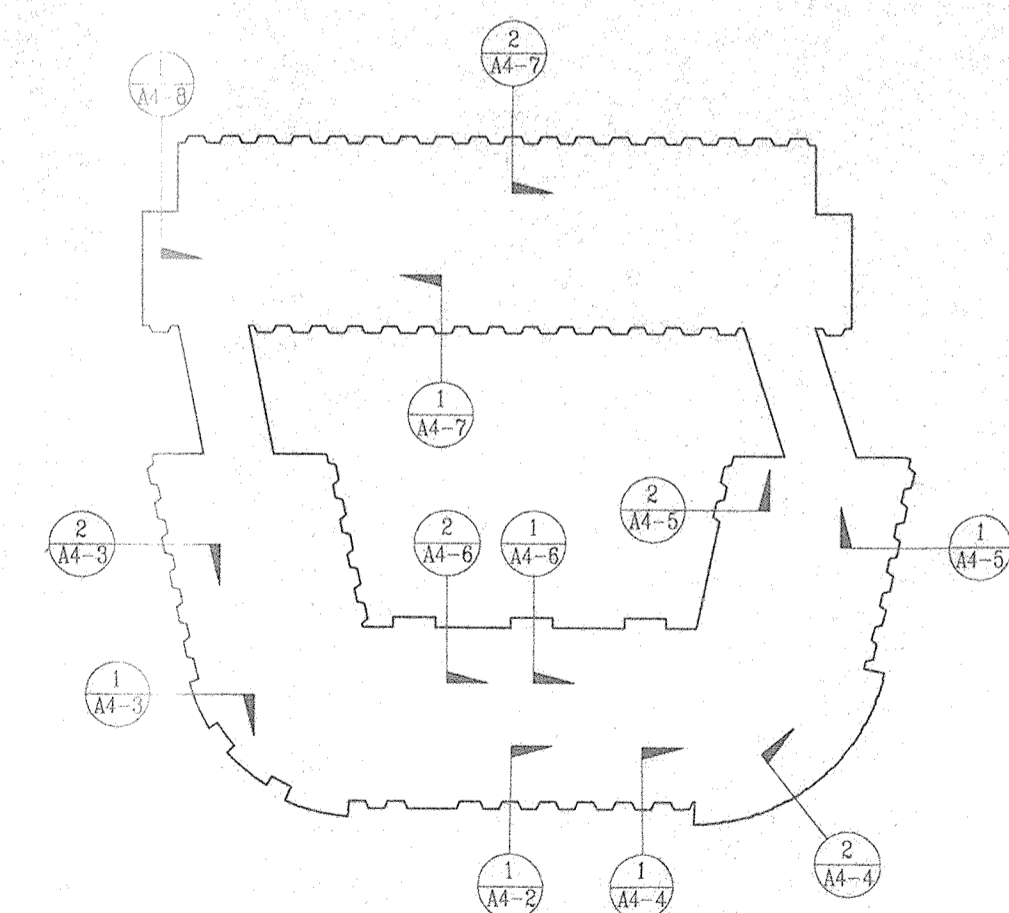
① (後棟)一層平面圖 S1/150

一至三層樓地板面積=

$$(70.26+0.125 \times 2) \times (16.5+1.225+0.225) - 3.63 \times 8.25 \times 2 + (1.4544+2.0884) \times 0.68 / 2 \times 34 = 1246.71 \text{m}^2$$



②局部尺寸放大標示平面圖 ((後棟)二、三層平面尺寸同)



- 註: 1. 砌 1/2B 隔間磚牆至頂(屬土建工程).
2. 所有管道間待水電配管完畢, 再砌 1/2B 磚牆.(屬土建工程)
3. 浴廁地坪完成面低於其外部地坪 3cm.



修正 REVISION	日期 DATE	說明 DESCRIPTION	核准 APPROVED	繪圖 DRAWN BY	設計 DESIGN BY	比例 SCALE	行政院國軍退除役官兵輔導委員會武陵農場	工程名稱 PROJECT TITLE	武陵賓館新館興建工程 (第二次變更設計)	圖號 DRAWING NO.	張號 SHEET NO.	業務號 JOB NO.
第二次變更設計						S1/150		圖名 DRAWING NAME	(後棟)一層平面圖	A2-6		
				核對 CHECKED	核准 APPROVED	日期 DATE	財團法人 中央營建技術顧問研究社					