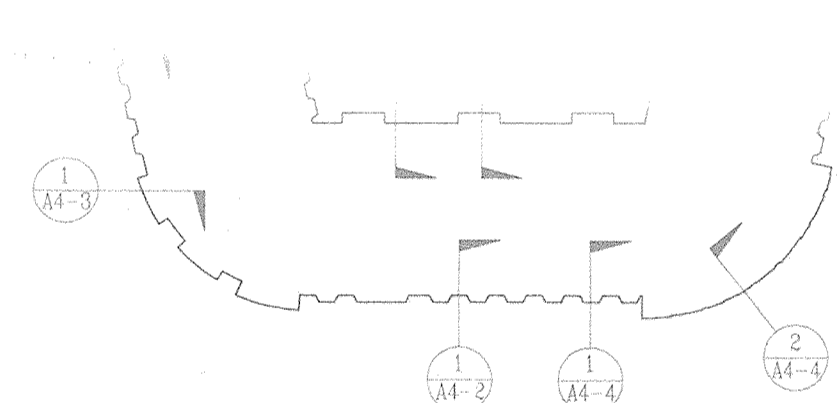
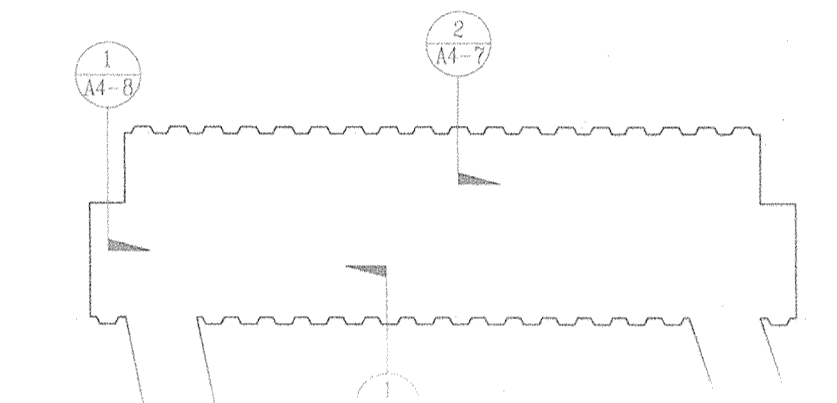
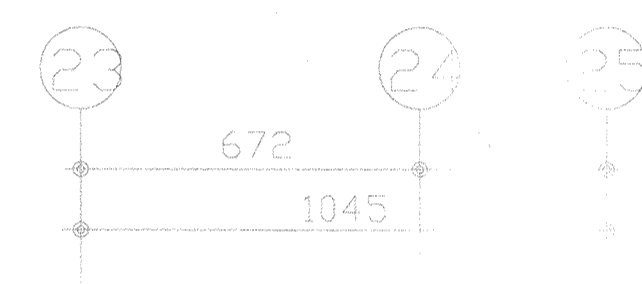
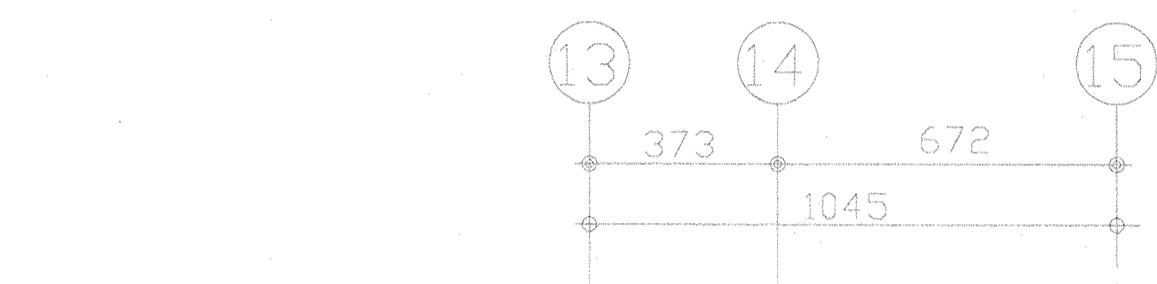
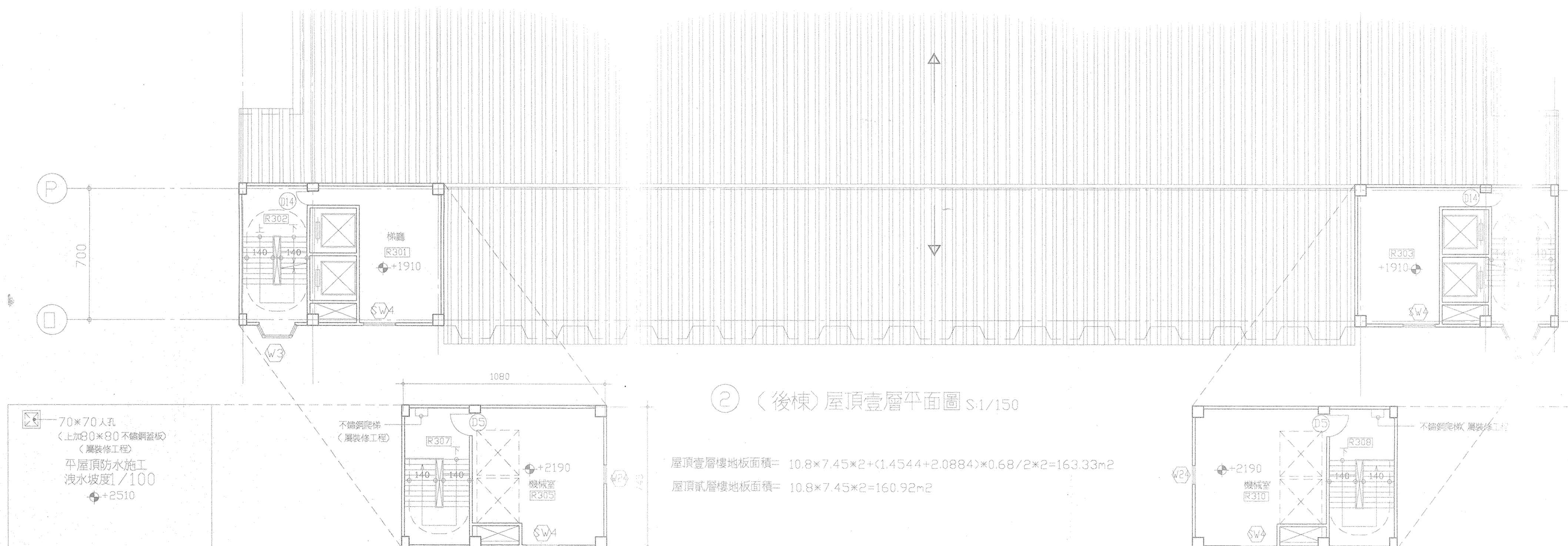


① (後棟)貳層至參層平面圖 S1/150



- 註: 1. 砌1/2B隔間磚牆至頂(屬土建工程).
2. 所有管道間待水電配管完畢,再砌1/2B磚牆.(屬土建工程)
3. 浴廁地坪完成面低於其外部地坪3cm.



② (後棟)屋頂壹層平面圖 S1/150

屋頂壹層樓地板面積= $10.8 \times 7.45 \times 2 + (1.4544 + 2.0884) \times 0.68 / 2 \times 2 = 163.33 \text{m}^2$
屋頂貳層樓地板面積= $10.8 \times 7.45 \times 2 = 160.92 \text{m}^2$

(後棟)屋頂頂層平面圖 S1/150

(後棟)屋頂貳層平面圖 S1/150

(後棟)屋頂貳層平面圖 S1/150

(後棟)屋頂頂層平面圖 S1/150

修正 REVISION	日期 DATE	說明 DESCRIPTION	核准 APPROVED BY	繪圖 DRAWN BY	設計 DESIGN BY	比例 SCALE	行政院國軍退除役官兵輔導委員會武陵農場	工程名稱 PROJECT TITLE	武陵賓館新館興建工程 (第二次變更設計)	圖號 DRAWING NO.	張號 SHEET NO.	業務號 JOB NO.
第二次變更設計						S1/150	財政部 中央營建技術顧問研究社	圖名 DRAWING NAME	(後棟)貳層至參層平面圖 (後棟)屋頂層平面圖	A2-7		