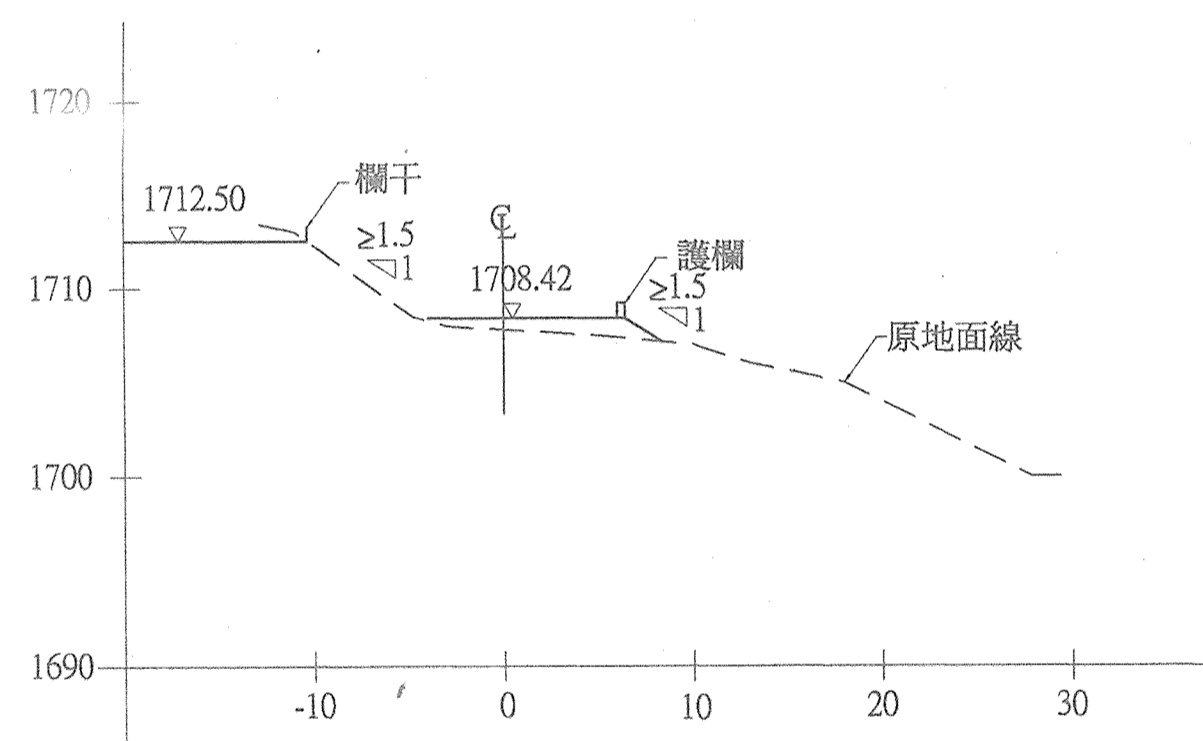
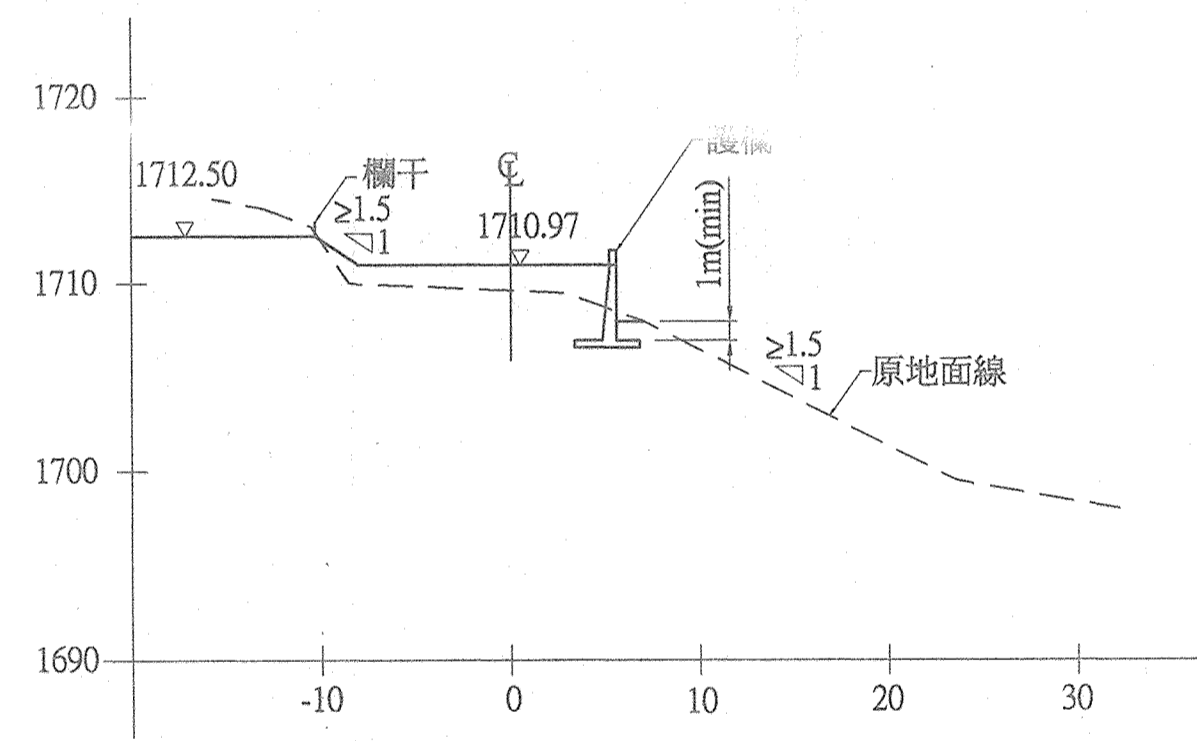


R1段 擋土牆展開圖
(0K+150~0K+260)
S=1:200

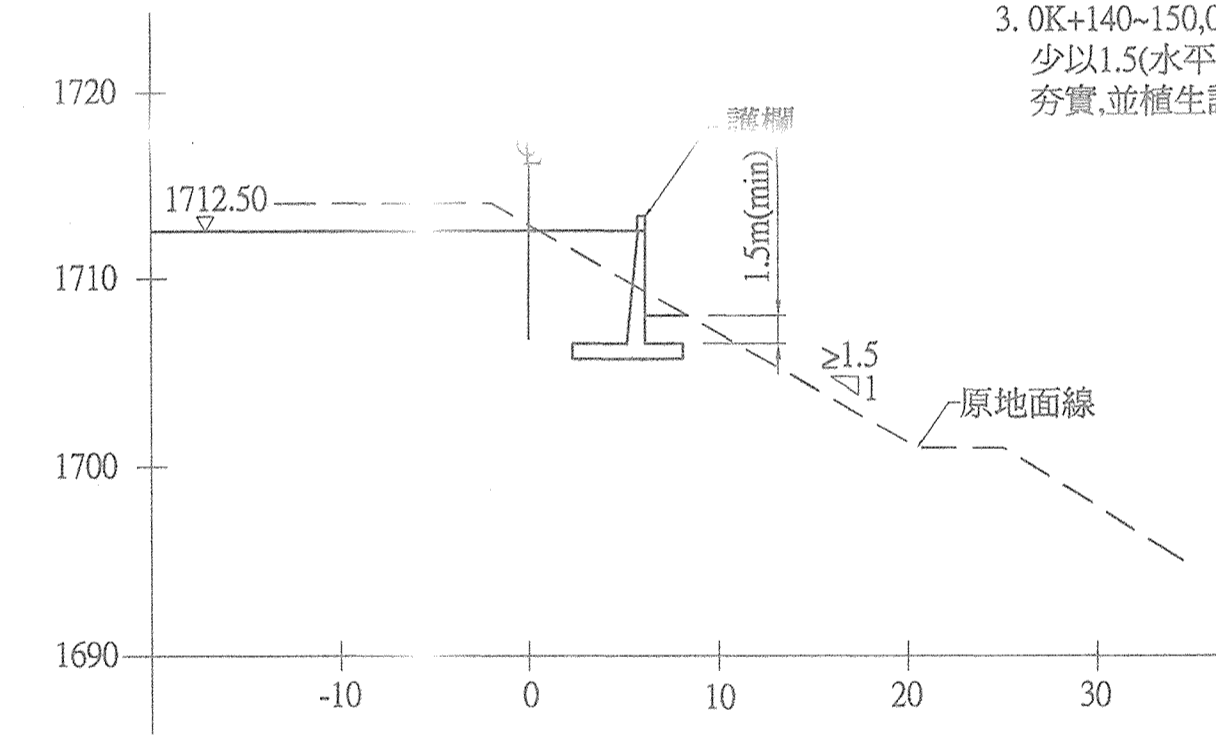
說明:1. 0K+170~180,0K+205~210之擋土牆之基礎覆土厚度至少1.5m。
2. 0K+180~205擋土牆之基礎覆土厚度至少2.0m,其餘路段之覆土厚至少1.0m。
3. 0K+140~150,0K+260~265路段邊坡至少以1.5(水平):1(垂直)之填方坡度分層夯實,並植生護坡。



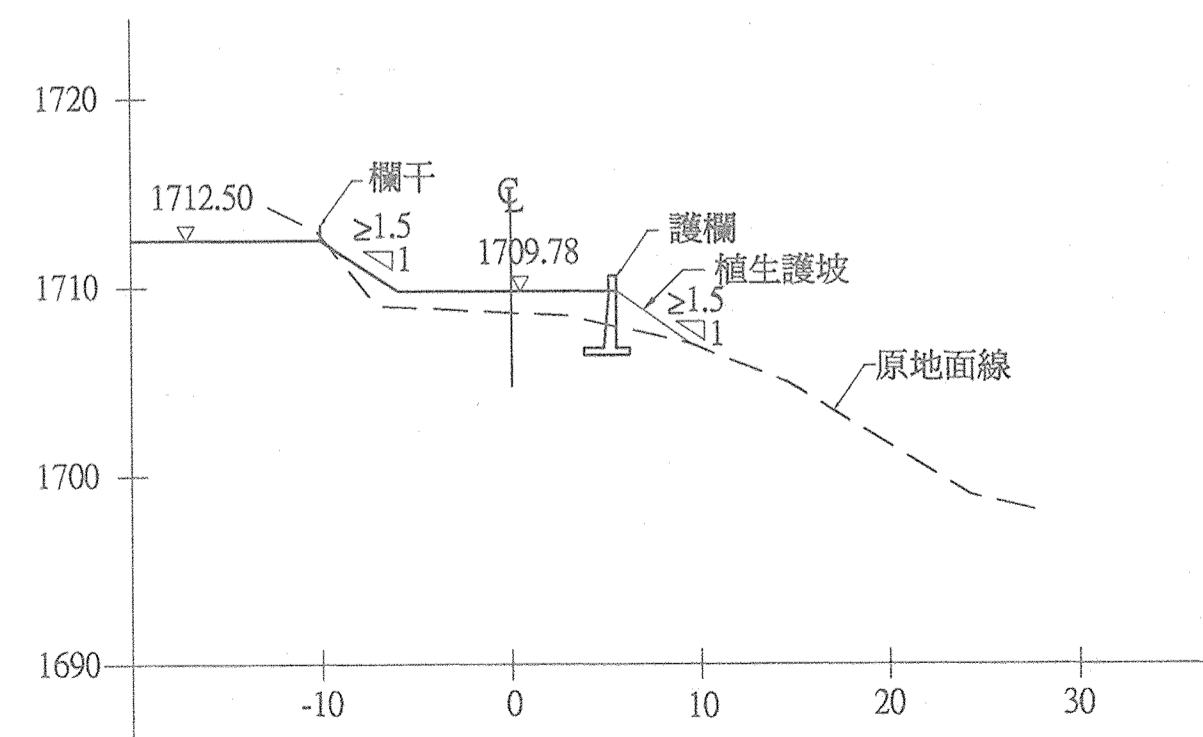
R1段 擋土牆 0K+140剖面圖
S=1:400



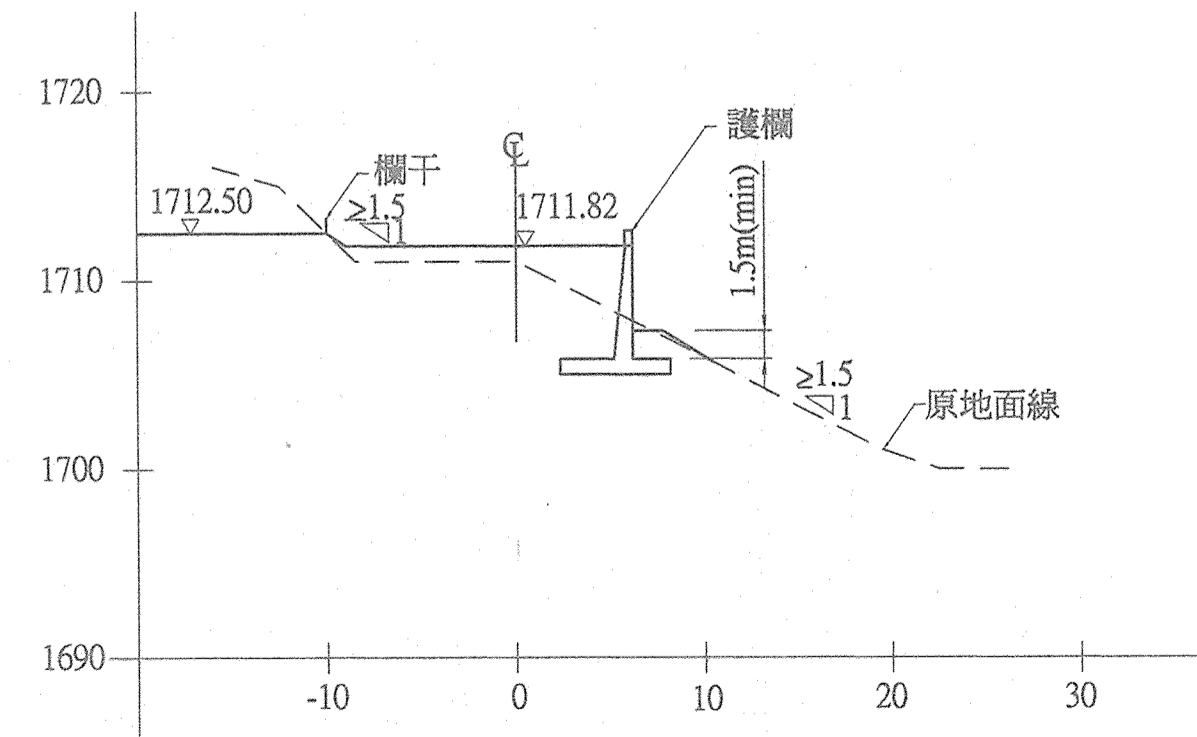
R1段 擋土牆 0K+160剖面圖
S=1:400



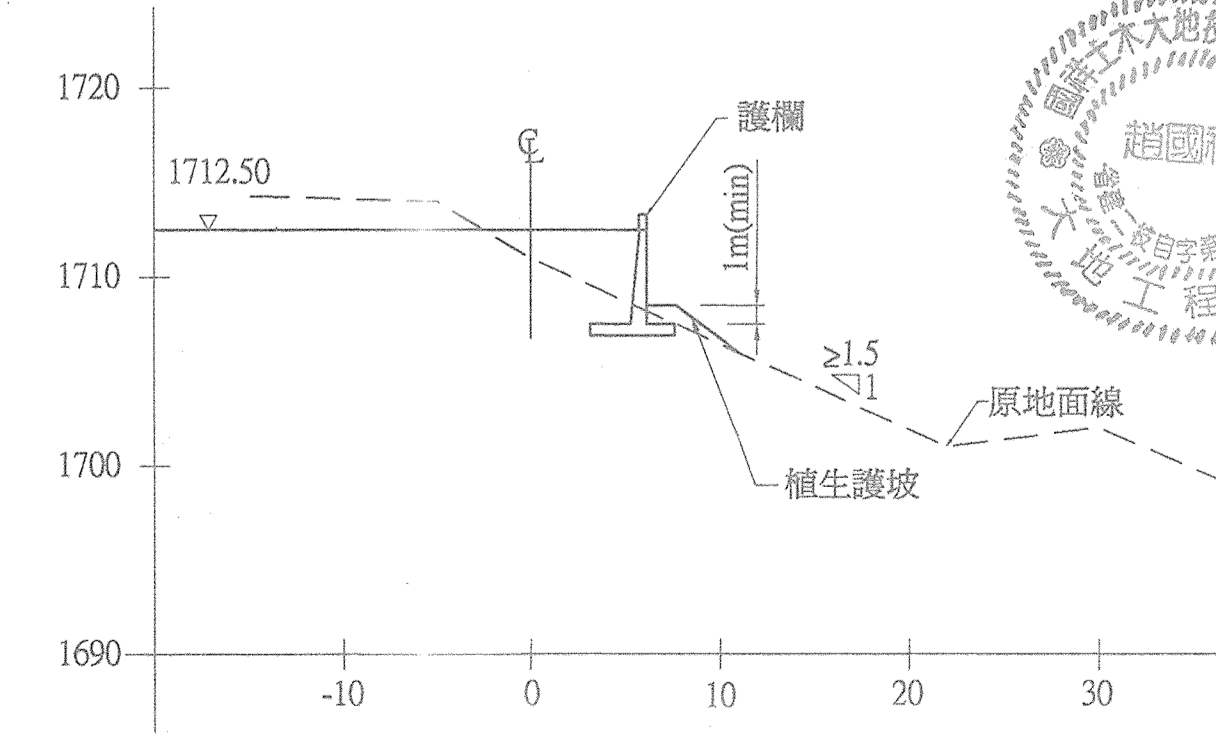
R1段 擋土牆 0K+210剖面圖
S=1:400



R1段 擋土牆 0K+150剖面圖
S=1:400



R1段 擋土牆 0K+170剖面圖
S=1:400



R1段 擋土牆 0K+240剖面圖
S=1:400

修正 REVISION	日期 DATE	說明 DESCRIPTION	核准 APPROVED BY	繪圖 DRAWN BY	設計 DESIGNED BY	比例尺 SCALE	行政院國軍退除役官兵輔導委員會武陵農場	武陵國民賓館新館興建工程 (第二次變更設計)	圖號 DRAWING NO	張號 SHEET NO	業務號 JOB NO
				趙國祥	趙國祥		中央營建技術顧問研究社	R1段擋土牆展開圖及剖面圖	G-02		