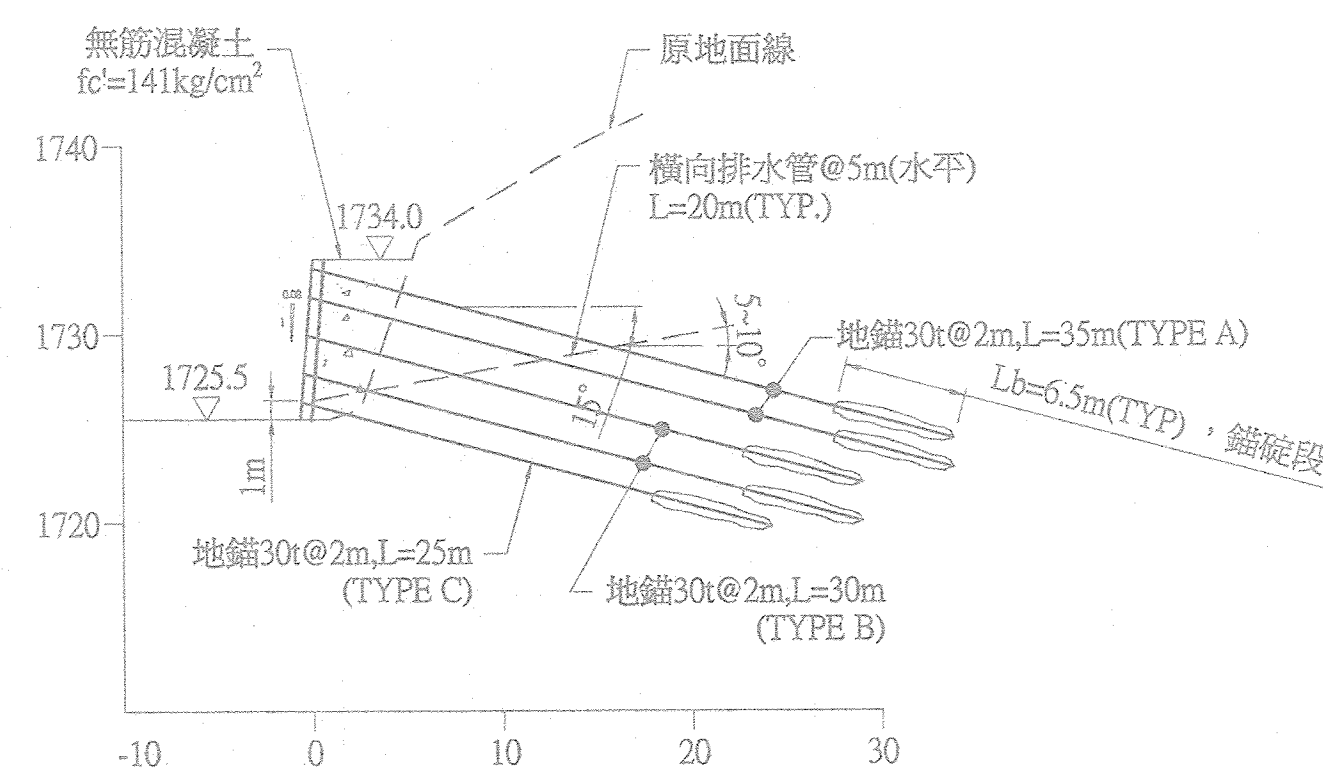
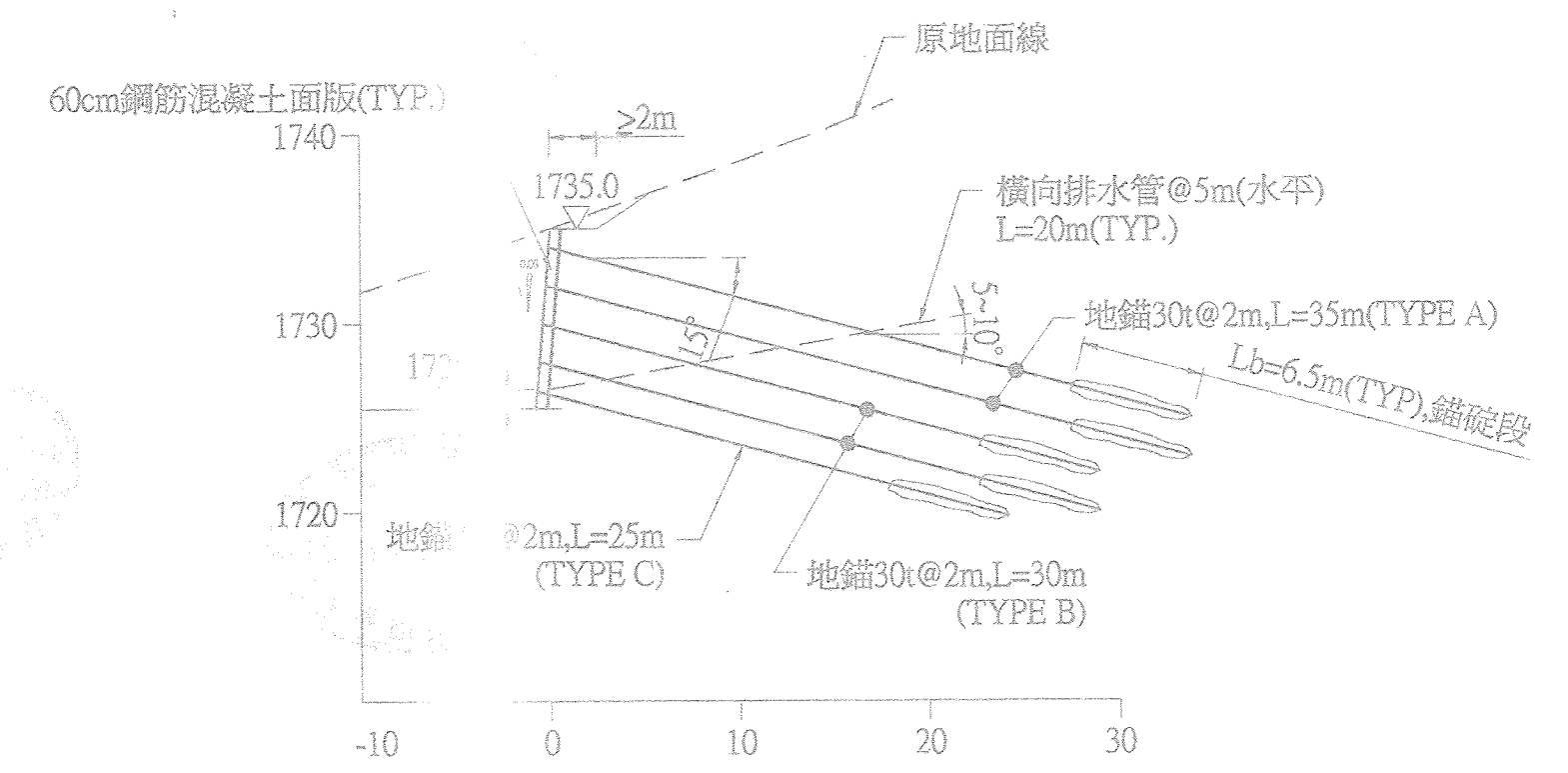


面版式預力地錨展開圖(北側0K+00~0K+71)
1:400

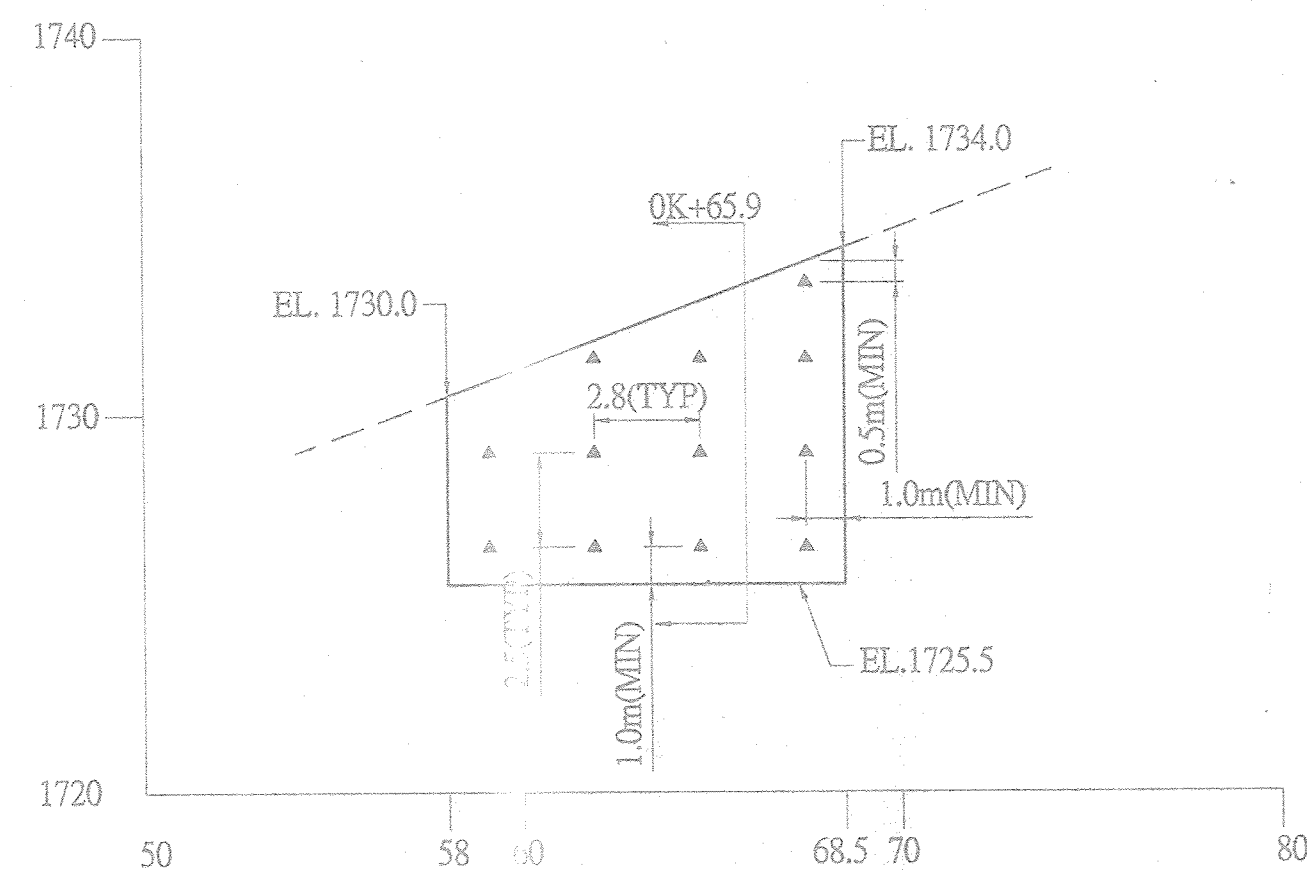


面版式地錨(北側:0K+15)剖面圖
1:400

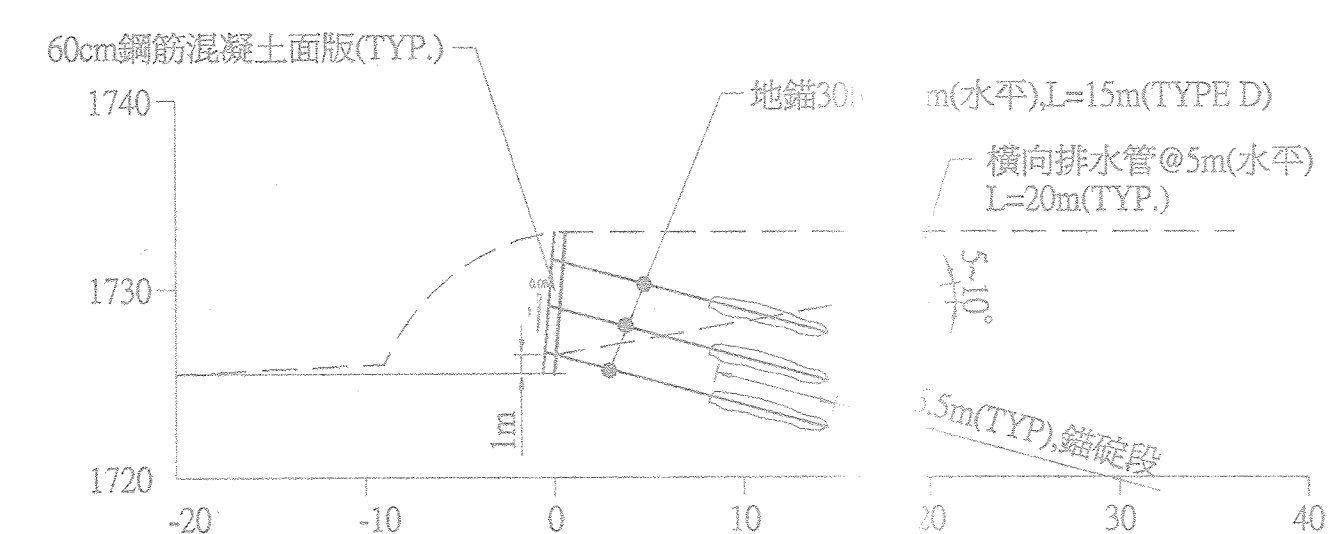


面版式地錨(北側:0K+50)剖面圖
1:400

- 圖例：
- TYPE A 30t 預力地錨 L=35m
 - TYPE B 30t 預力地錨 L=30m
 - TYPE C 30t 預力地錨 L=25m
 - TYPE D 30t 預力地錨 L=15m
- 說明：
- 圖上尺寸除特別註明外，均以公尺為單位。
 - 北側0K+03~0K+28 面版式牆與原地面線間背填無筋混凝土，此里程地錨施作順序由下而上，其餘位置由上而下。
 - Φ 10cm 洩水管，每4m²一處，詳圖G-12。
 - 本展開圖，係依設計整地線型展繪，施工時應按現場地形及整地情況，以折線進行施工，並應視實際坡面，按圖示之標準地錨間距調整地錨施作位置。
 - 地錨面版配筋及伸縮縫詳見圖G-10。
 - 本工程施工時，以分層開挖為原則，並得視現況依工程司指示，採跳島式施工。
 - 洩水管及橫向排水管詳見圖G-12，其位置可由工程司依現況調整。
 - 預力地錨設計詳見圖G-11。
 - 基地北側面版式地錨間距不得大於2m(垂直與水平)，西側面版式地錨水平間距不大於2.8m，垂直間距不大於2.5m，北側面版與西側面版交界面處不留伸縮縫。



面版式預力地錨展開圖(基地西側0K+58~0K+68.5)
1:200



面版式地錨(北側:0K+65.9)剖面圖
1:400

修正 REVISION	日期 DATE	說明 DESCRIPTION	核准 APPROVED BY	繪圖 DRAWN BY	設計 DESIGNED BY	比例尺 SCALE	行政院國軍退除役官兵輔導委員會武陵農場	武陵國民賓館新館興建工程(第二次變更設計)	圖號 DRAWING NO	張號 SHEET NO	業務號 JOB NO
				張國祥	張國祥		附圖 中央營建技術顧問研究社	面版式地錨展開圖與剖面圖	G-07		