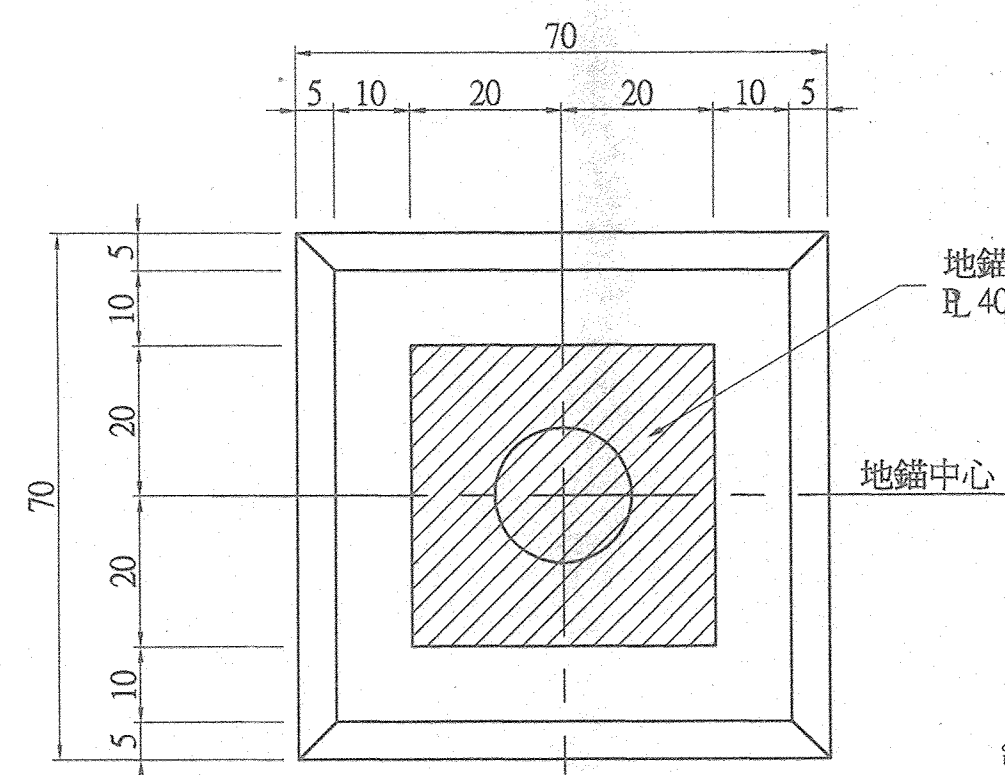
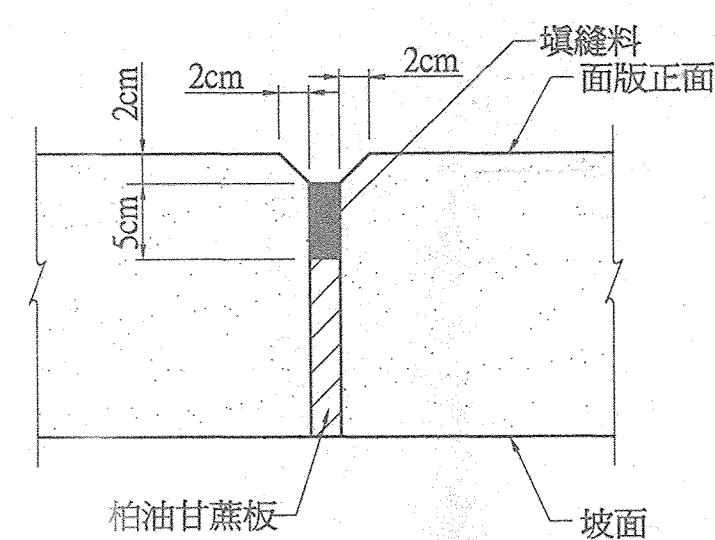


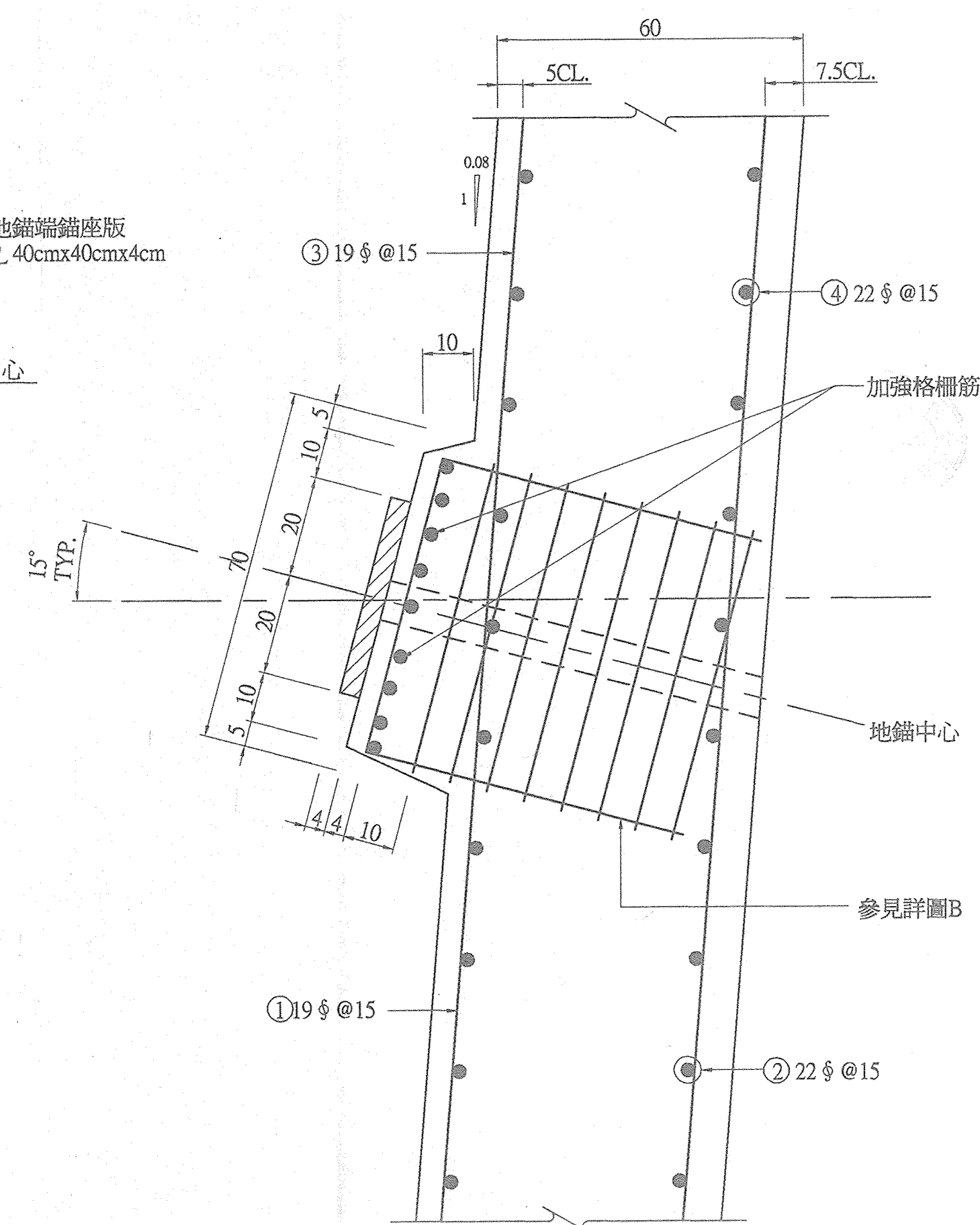
地錨面版平面配筋示意圖
N.T.S.



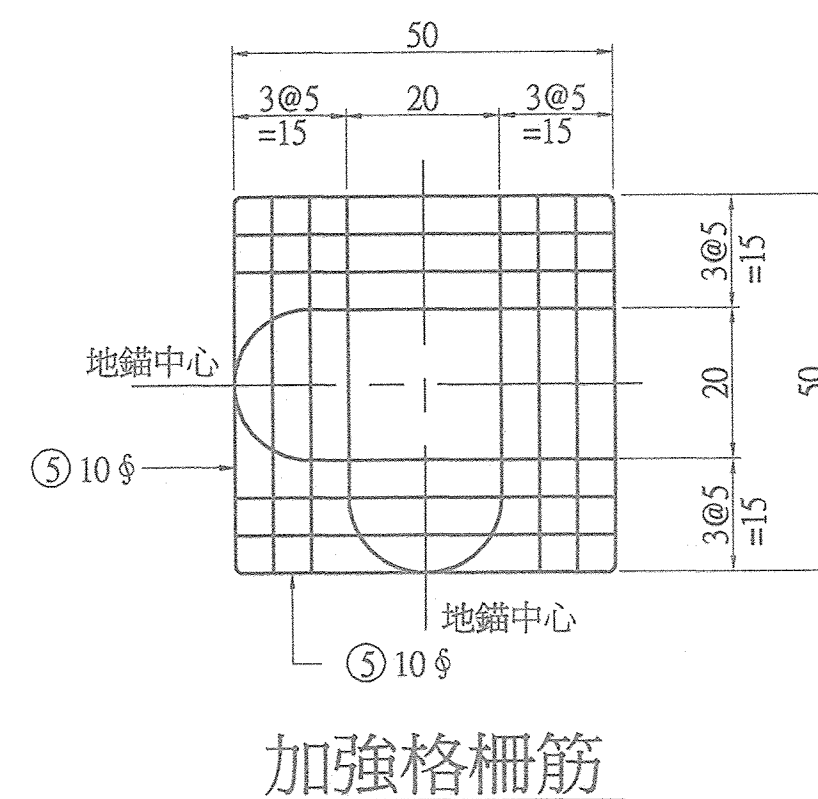
錨座上視圖



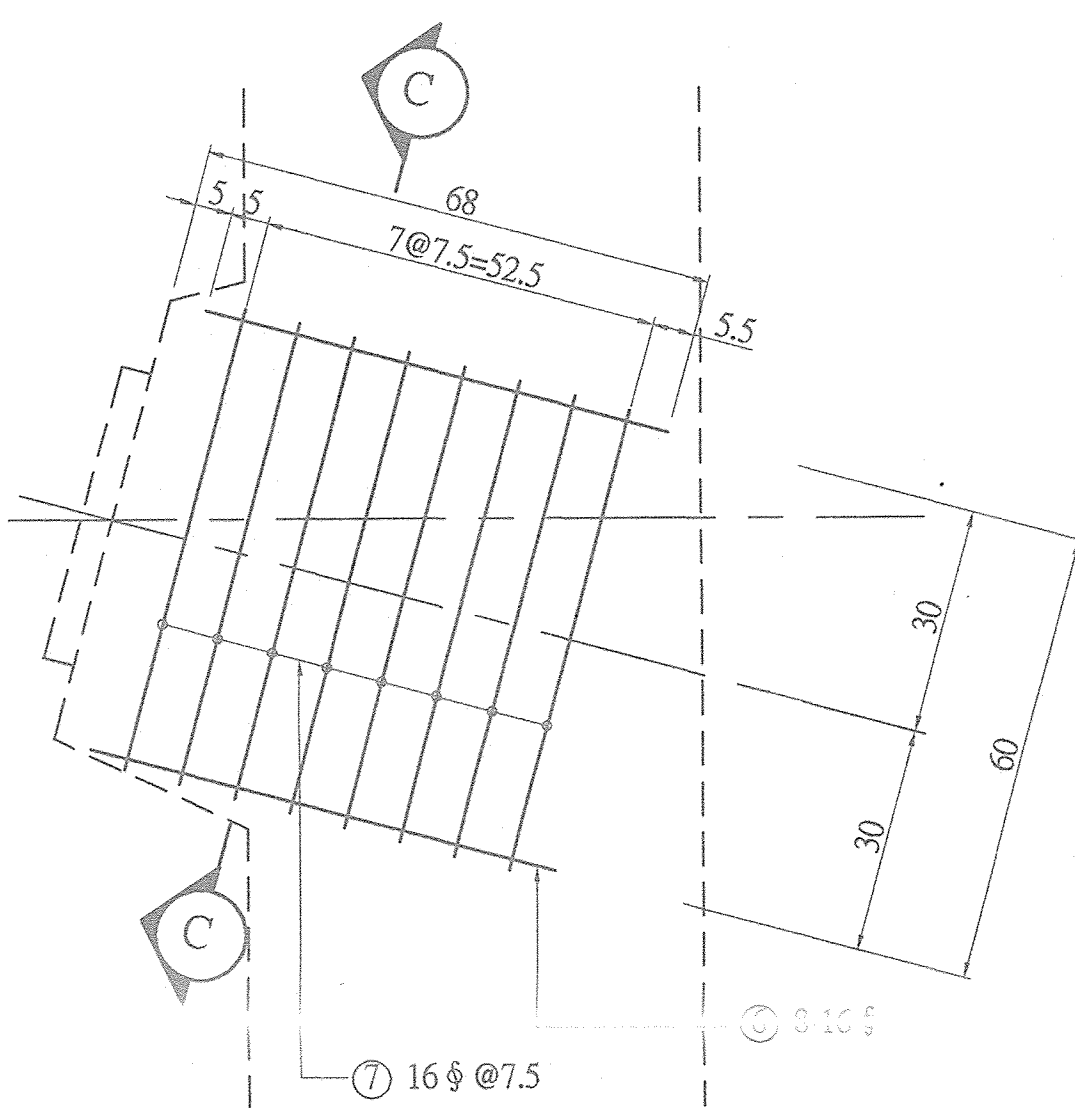
面版伸縮縫詳圖C
N.T.S.



詳圖A



加強格柵筋

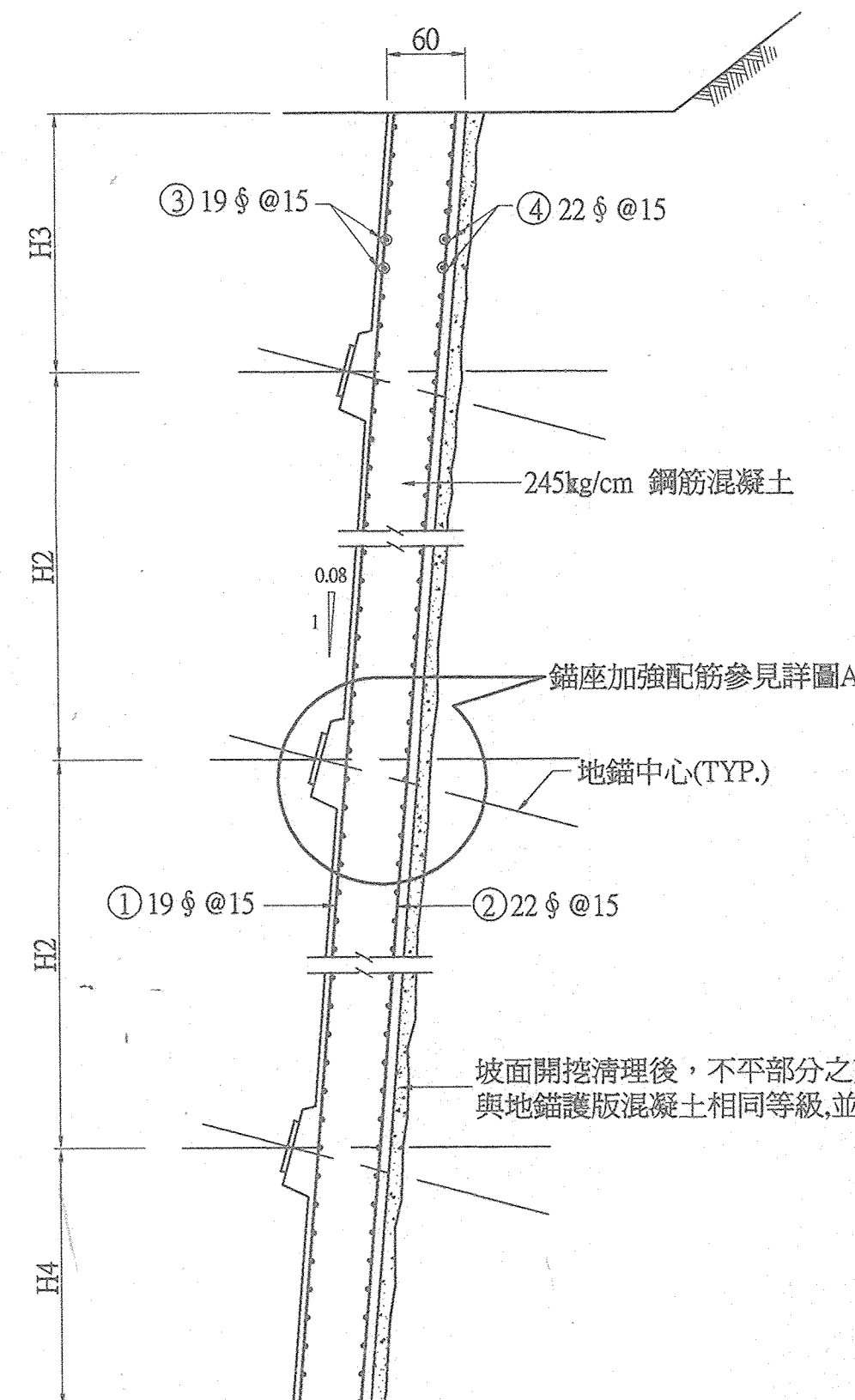


詳圖B

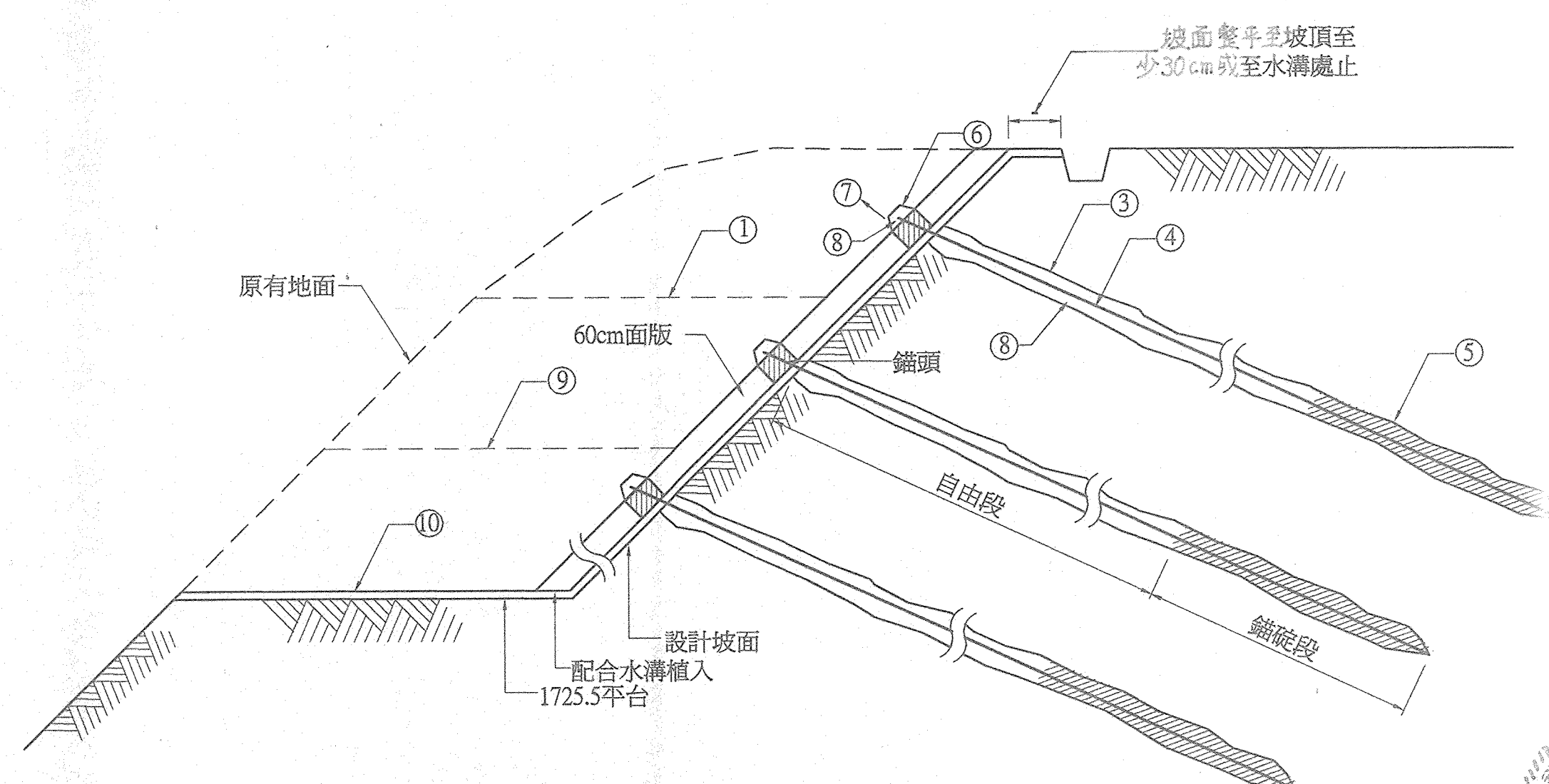
錨座加強配筋
S=1:10

- 地錨施工步驟:
- ① 完成坡頂截流溝等永久排水系統,第一階段坡面開挖。
 - ② 坡面清理,超挖或不平部分充填混凝土。
 - ③ 地錨位置鑽孔。
 - ④ 鋼筋入縫。
 - ⑤ 錨碇段灌漿。
 - ⑥ 面版構築。
 - ⑦ 施拉預力。
 - ⑧ 自由段防蝕灌漿及錨頭處理。
 - ⑨ 完成下階段坡面開挖,重複 ②~⑧。
 - ⑩ 開挖至平台設計高程,完成整階之坡面開挖,坡趾溝及臨時排水系統構築,重複 ②~⑧。

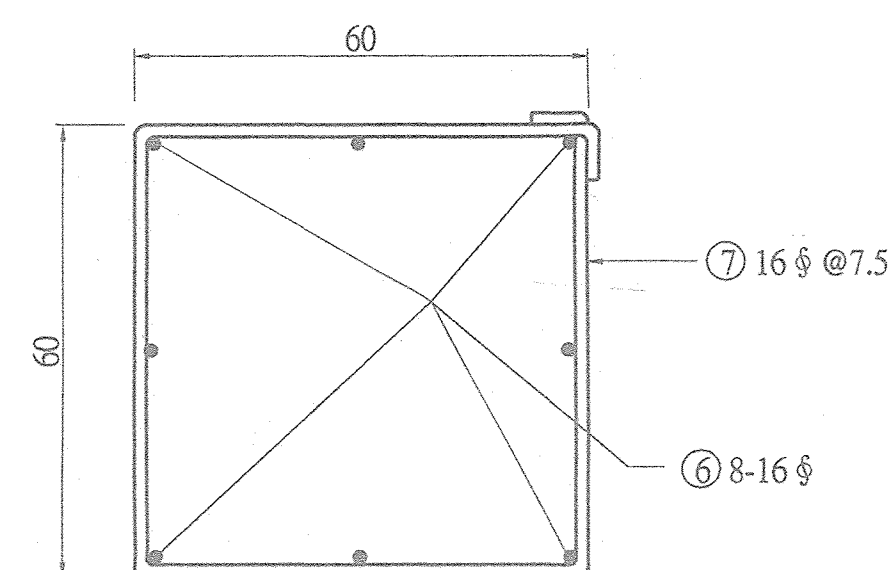
- 說明:
1. 所有尺寸除另有標示外,其餘皆以公分為單位。
 2. 地錨打設之水平角及錨碇段長度詳圖G-09中地錨設計表,自由段須貫穿所有可能之滑動面,工程司應依拉拔試驗之結果而調整岩錨長度。
 3. L1,L2,H2,H3,H4參見圖G-07地錨展開圖。
 4. 以上施工步驟適用於施作順序由上而下,對於北側OK+03~OK+28之施工步驟則應由下而上。
 5. 伸縮縫配合分階開挖階段施作,且至少每隔20m施作一道。



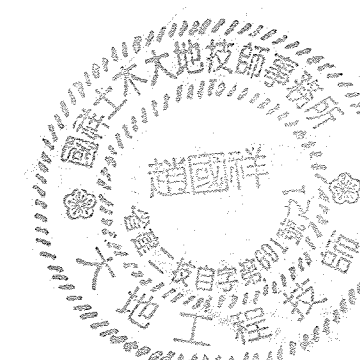
斷面圖A-A
S=1:50



地錨與護坡施工步驟示意圖
N.T.S.



斷面圖C-C



趙國祥

修正 REVISION	日期 DATE	說明 DESCRIPTION	核准 APPROVED BY	繪圖 DRAWN BY	設計 DESIGNED BY	比例尺 SCALE	行政院國軍退除役官兵輔導委員會武陵農場	武陵國民賓館新館興建工程 (第二次變更設計)	圖號 DRAWING NO	張號 SHEET NO	業務號 JOB NO
				張文仁	趙國祥		中央營建技術顧問研究社	面版式地錨護坡施工示意圖與地錨面版配筋詳圖	G-10		