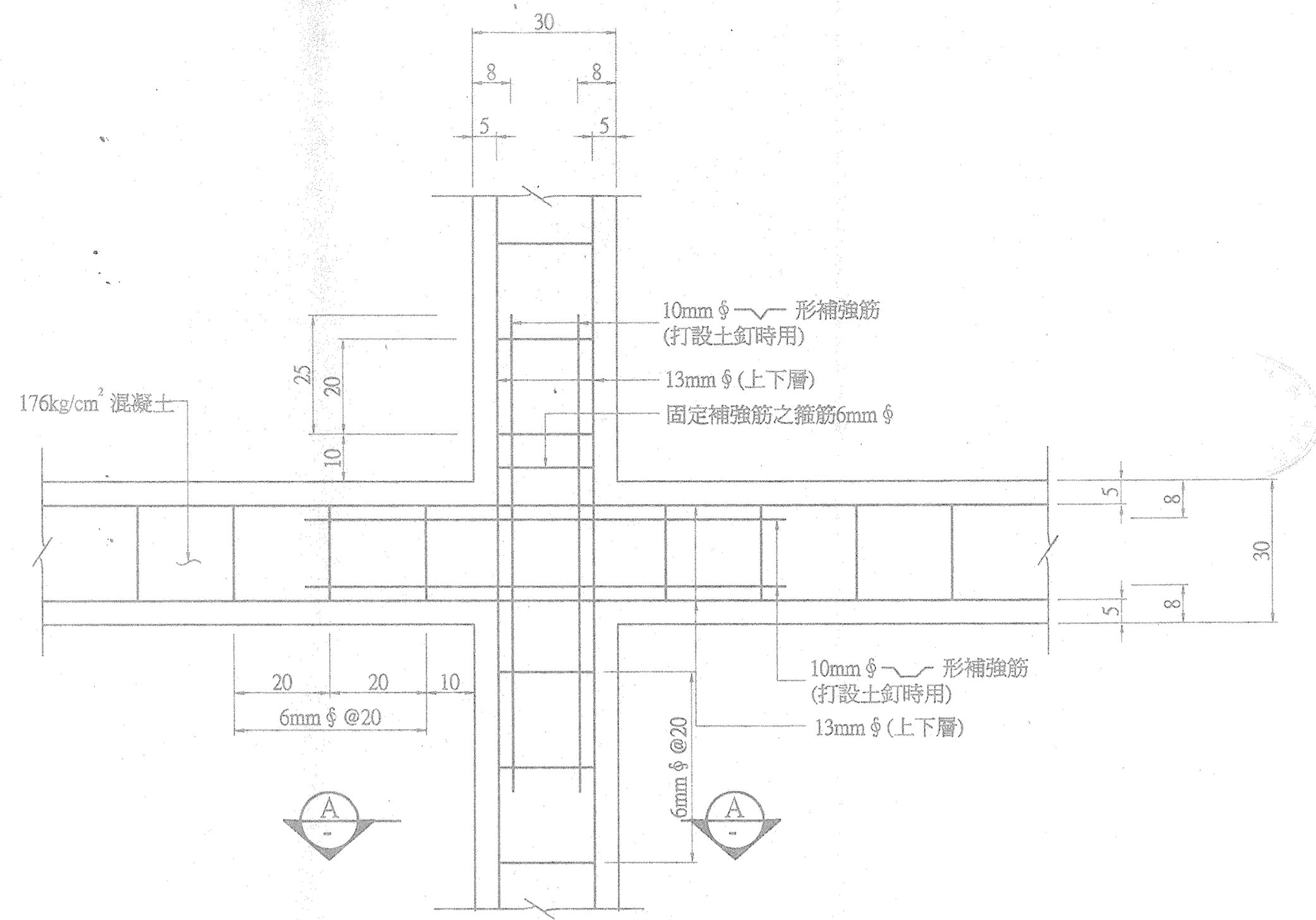
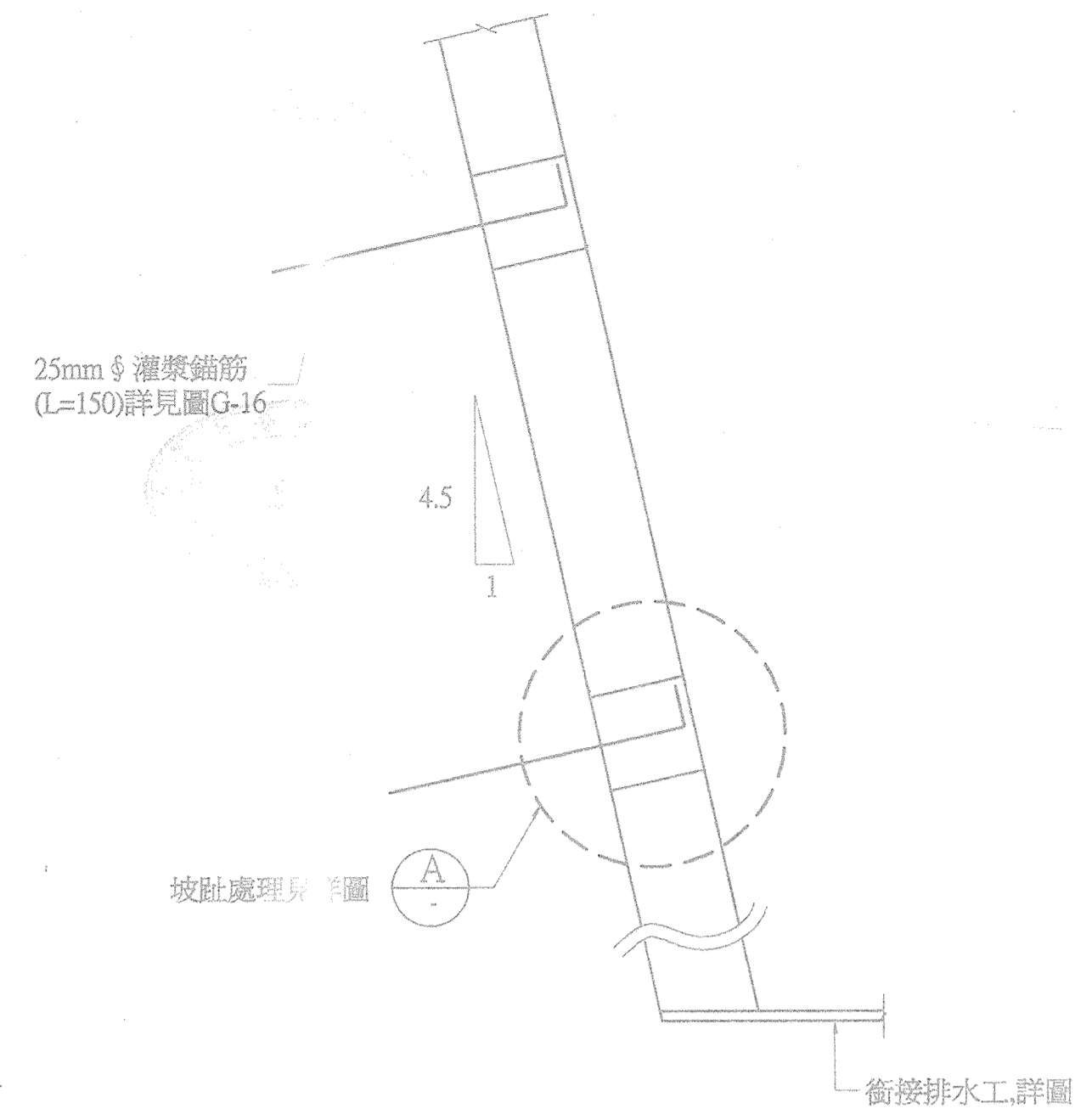


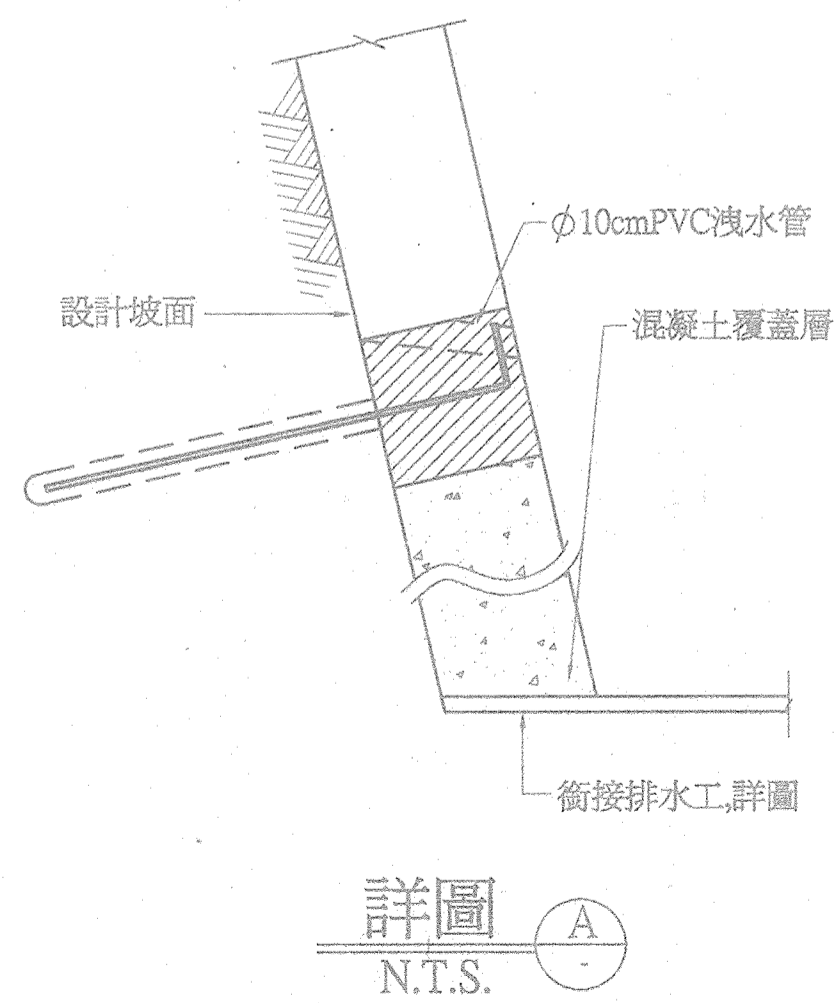
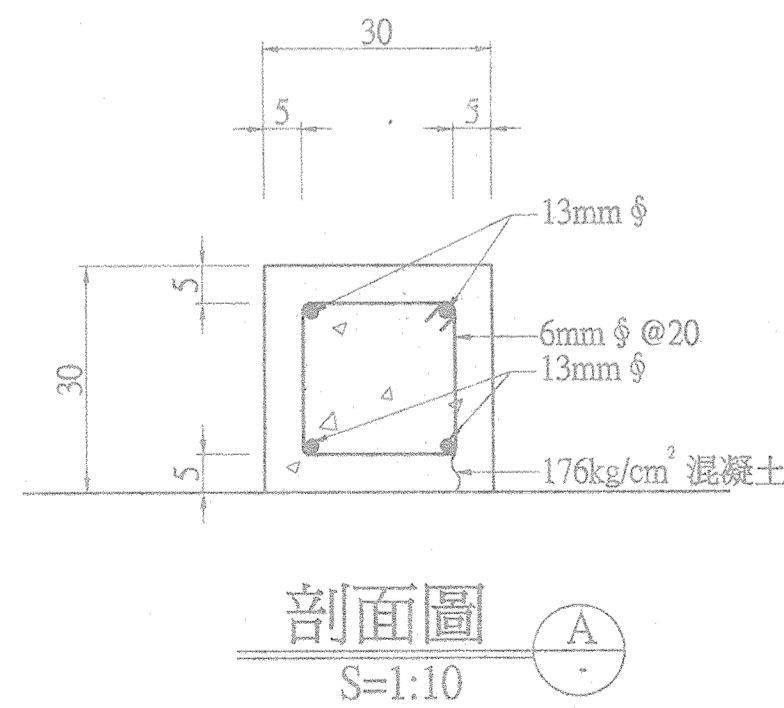
鋼筋混凝土格梁護坡正視圖
N.T.S.



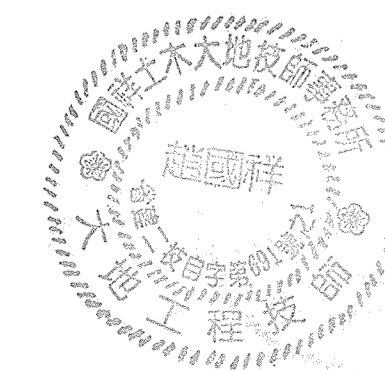
格梁配筋圖
S=1:10



鋼筋混凝土格梁護坡標準剖面圖
N.T.S.



說明
1. 所有尺寸除另有標示外,其餘皆以公分為單位。
2. 邊坡開挖後工程可應檢核實際之地質狀況,考慮地質之風化狀況及破碎程度,節理與層面等不連續面之位置及工程性質,坡面滲水情形,軟弱地層之分布與監測儀器之量測結果等因素,對可能發生滑動破壞之不穩定區域,加設土釘或預力鋼絞地錨等加強設施。
3. 鋼筋混凝土格梁內植生,但是於邊坡開挖後滲水嚴重之區域,或水平排水管管口處至其下鋼筋混凝土格梁之間需填充卵石,卵石間之空隙以碎石填實。



趙國祥

修正 REVISION	日期 DATE	說明 DESCRIPTION	核准 APPROVED BY	繪圖 DRAWN BY	設計 DESIGNED BY	比例尺 SCALE	行政院國軍退除役官兵輔導委員會武陵農場	武陵國民賓館新館興建工程 (第二次變更設計)	圖號 DRAWING NO	張號 SHEET NO	業務號 JOB NO
				趙國祥	趙國祥		附圖 中央管建技術顧問研究社	土釘與 RC 格梁護坡詳圖	G-11		