

預鑄人孔鋼筋表  
H=90cm大小頭

形狀及尺寸	直徑(mm)	長度(cm)	根數	總長(M)	總重(kg)
90	13	90	60	54.00	53.79
○ R=115 平均	13	413	6	24.78	24.65
○ R=95 平均	13	350	6	21.00	20.89
吊 鉤	22	35	3	1.05	3.19
合 計	102.533x1.06=108.68kg				

H=30cm 短管

形狀及尺寸	直徑(mm)	長度(cm)	根數	總長(M)	總重(kg)
20	13	20	60	12.00	11.94
○ R=140	13	492	2	9.84	9.79
○ R=130	13	460	2	9.20	9.15
吊 鉤	22	35	3	1.05	3.19
合 計		34.077X1.06=36.12kg			

H=60cm 短管

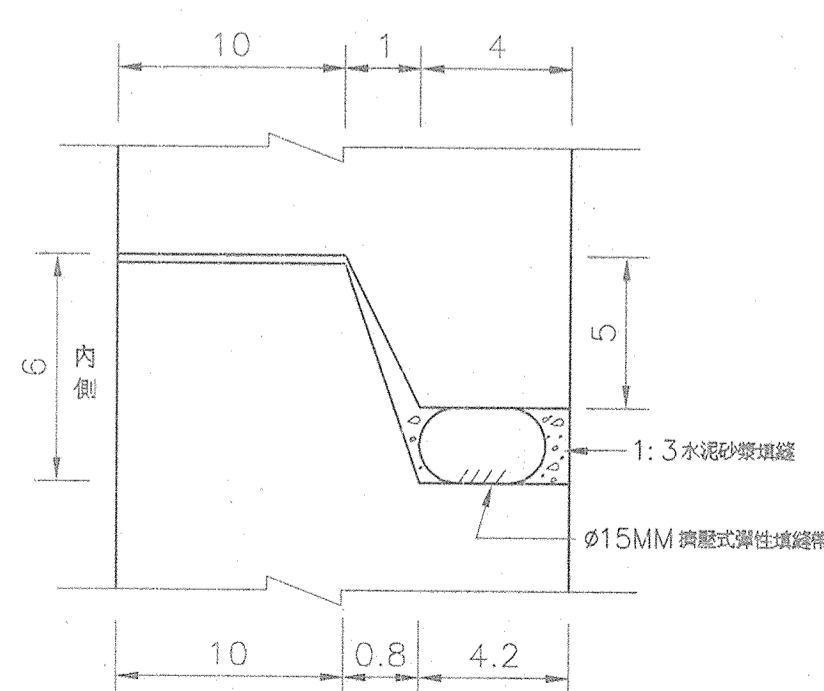
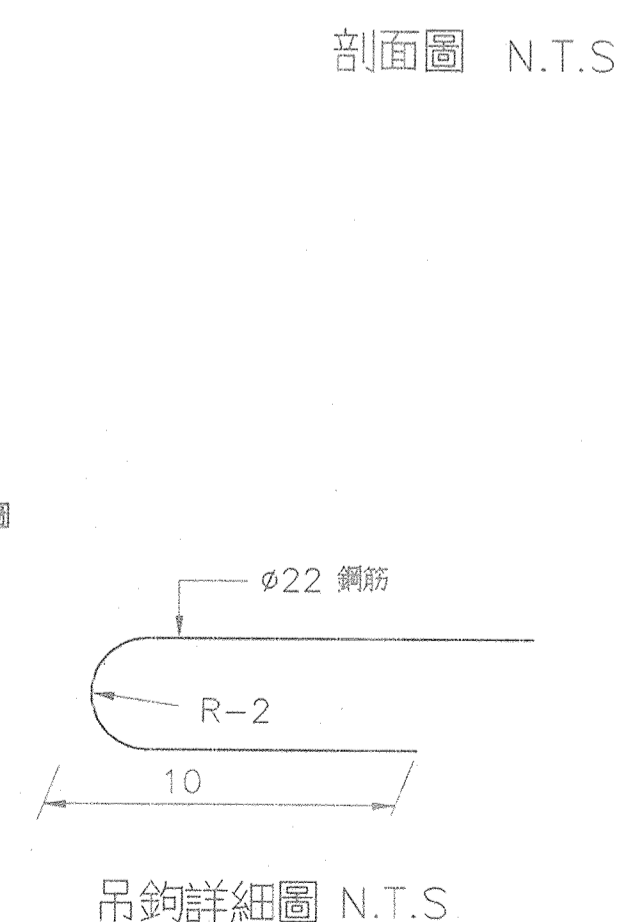
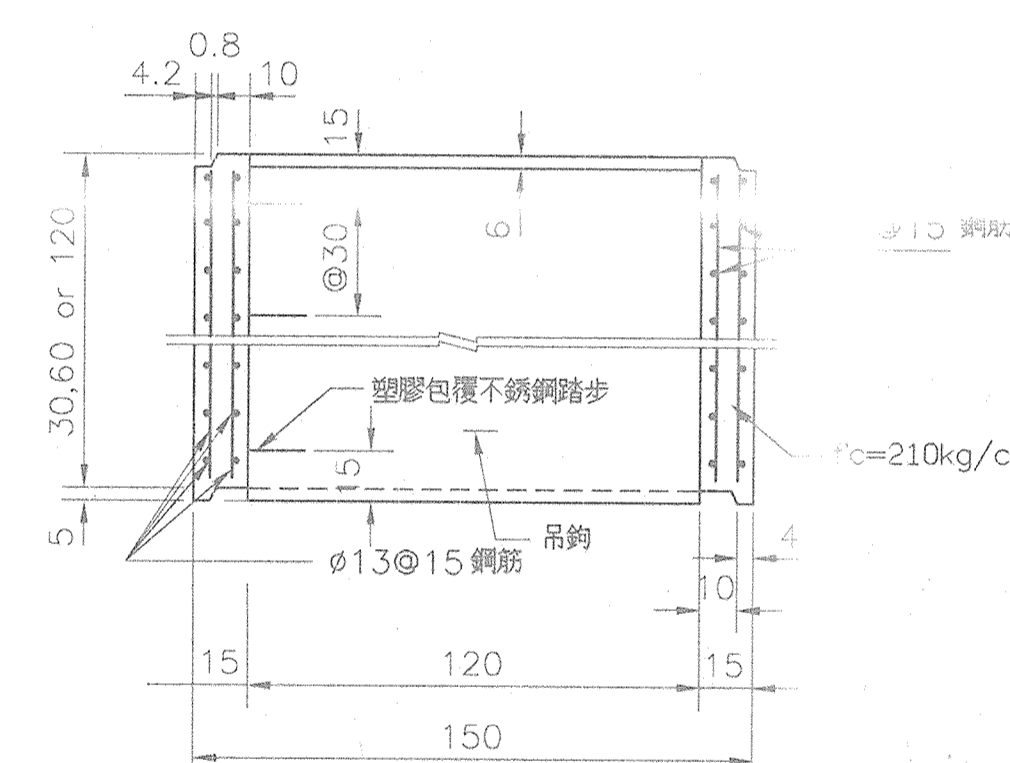
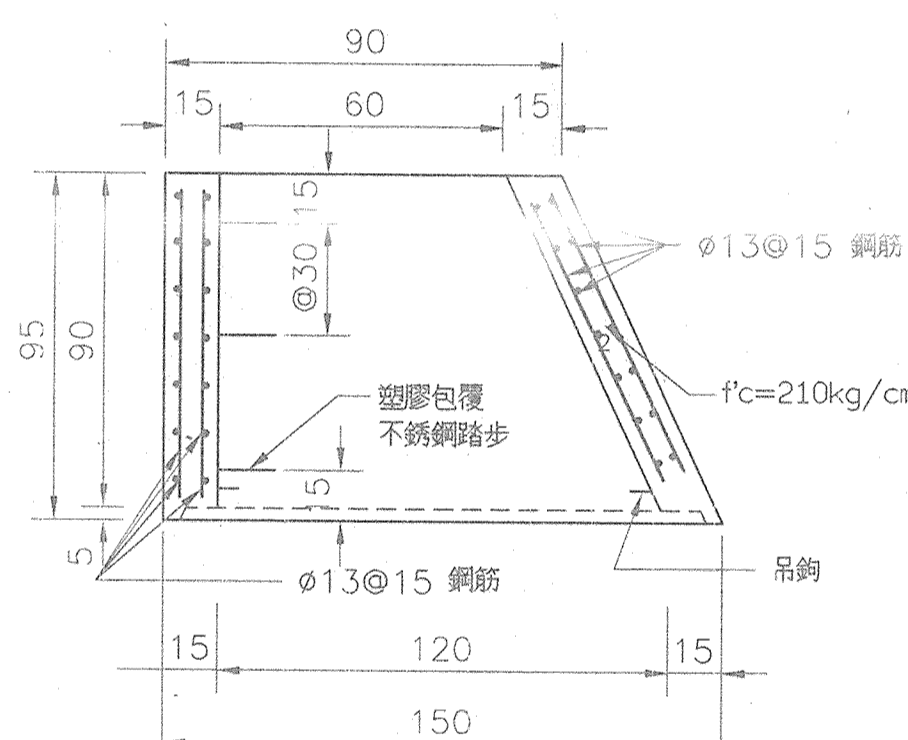
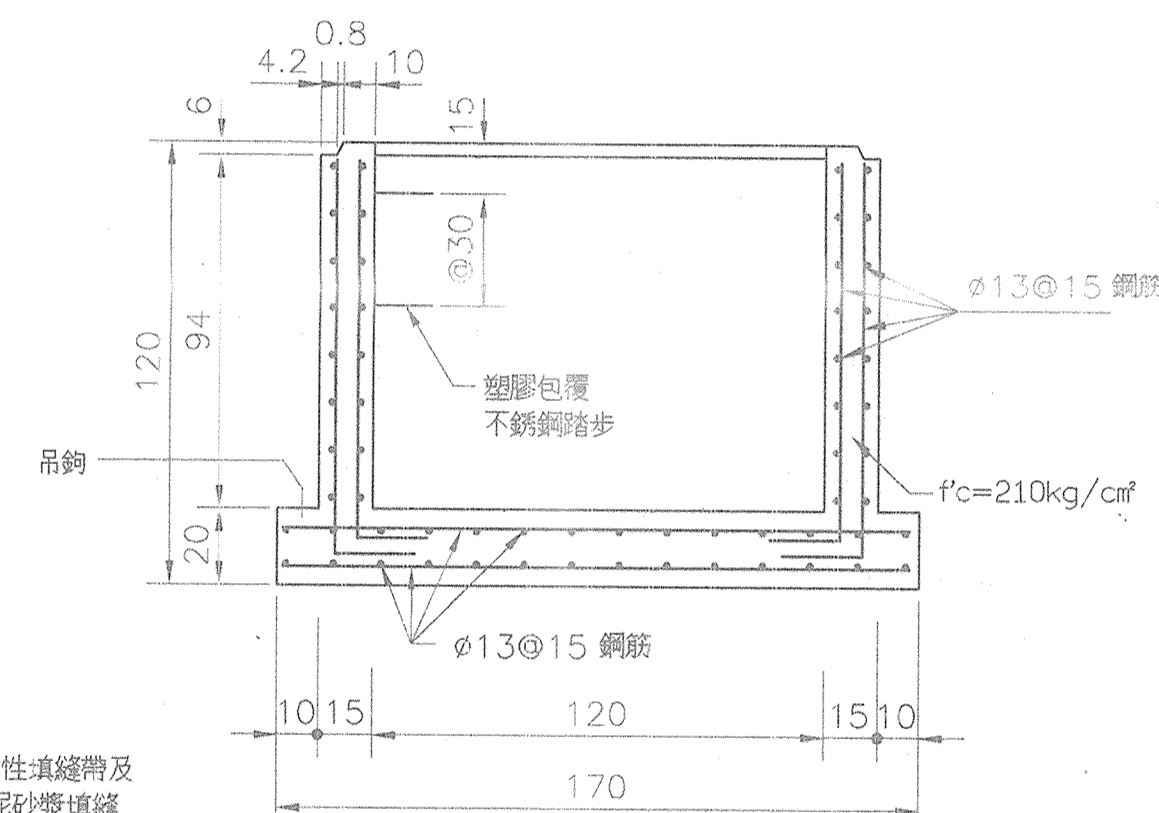
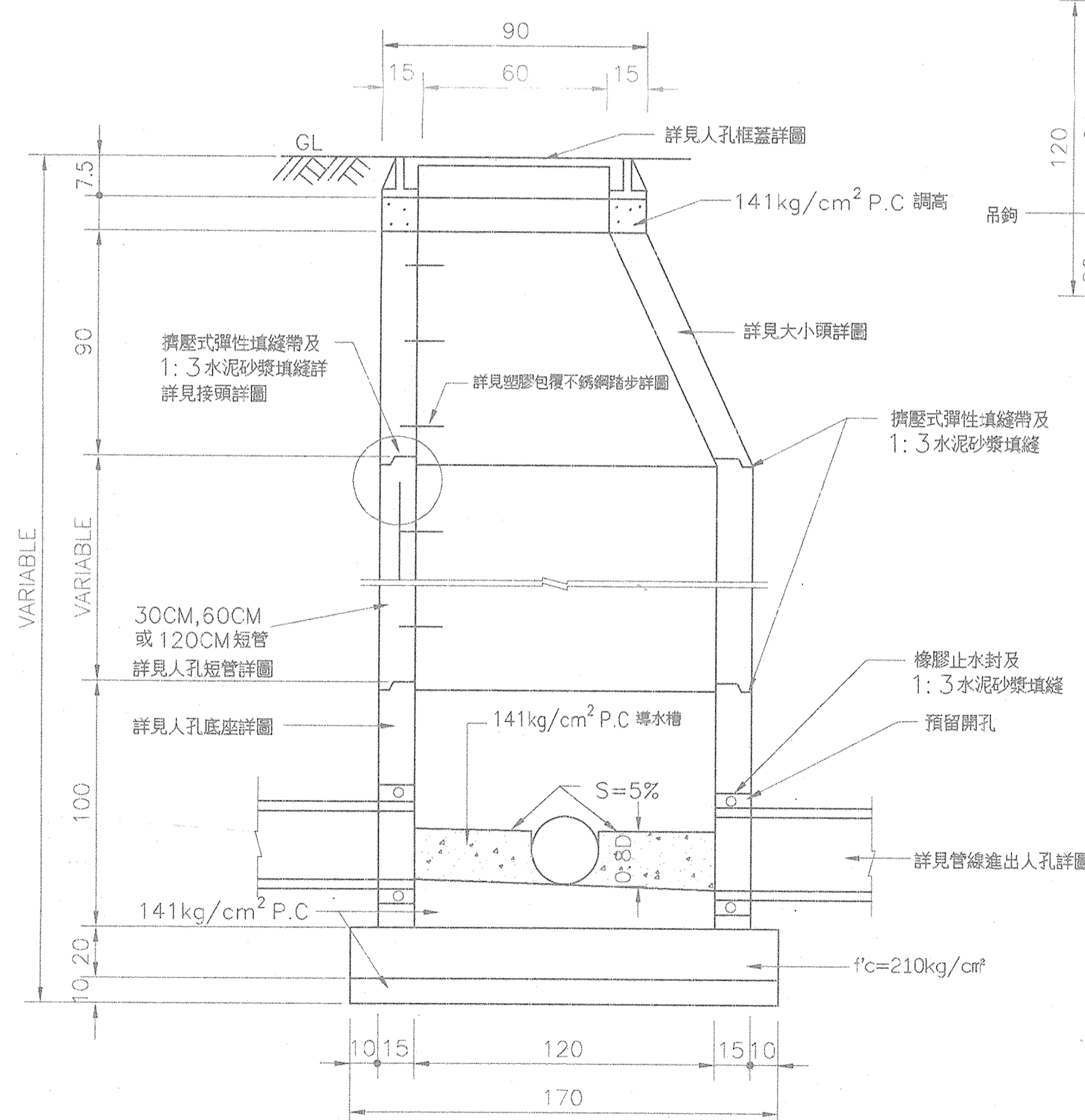
形状及尺寸	直径(mm)	长度(cm)	根数	总长(M)	重量(kg)
50	13	50	60	30.00	29.85
○ R=140	13	492	4	19.68	19.58
○ R=130	13	460	4	18.40	18.30
吊 钩	22	35	3	1.05	3.192
合 计		70.932X1.06=75.19kg			

H=120cm 短管

形状及尺寸	直徑(mm)	長度(cm)	根數	總長(M)	總重(kg)
110	13	110	60	66.00	65.670
○ R=140	13	492	8	39.36	39.163
○ R=130	13	460	8	36.80	36.616
吊 鉤	22	35	3	1.05	3.192
合 計		144.64X1.06=153.32kg			

H=120cm 底座

形状及尺寸	直径(mm)	長度(cm)	根數	總長(M)	總重(kg)
110/50	13	160	60	96.00	95.520
平均 112	13	112	48	53.76	53.491
○ R=140	13	492	7	34.44	34.268
○ R=130	13	460	7	32.20	32.039
吊 鉤	22	35	3	1.05	3.192
合 計		218.510X1.06=	231.62kg		



附註 1. 本預鑄人孔適於管徑  $\phi \leq 600\text{mm}$  管材使用。  
2. 除特別註明者外，均以公分為單位。  
3. 人孔施築時，人孔壁需依踏步位置預留  $\phi 26\text{mm}$  的孔徑，以利塑膠包覆人孔踏步按裝，各踏步按裝完成時應排列整齊。

修正 REVISION	日期 DATE	說明 DESCRIPTION	核准 APPROVED BY	繪圖 DRAWN BY	設計 DESIGNED BY	比例尺 SCALE	行政院國軍退除役官兵輔導委員會武陵農場	武陵國民賓館新館興建工程(第二次變更設計)	圖號 DRAWING NO	張號 SHEET NO	業務號 JOB NO
				陳儀娟	鄭思奇						
				複核 CHECKED BY	核准 APPROVED BY	日期 DATE	中央營建技術顧問研究社	預鑄孔詳細圖	S-03		
				張子仁	張子仁						