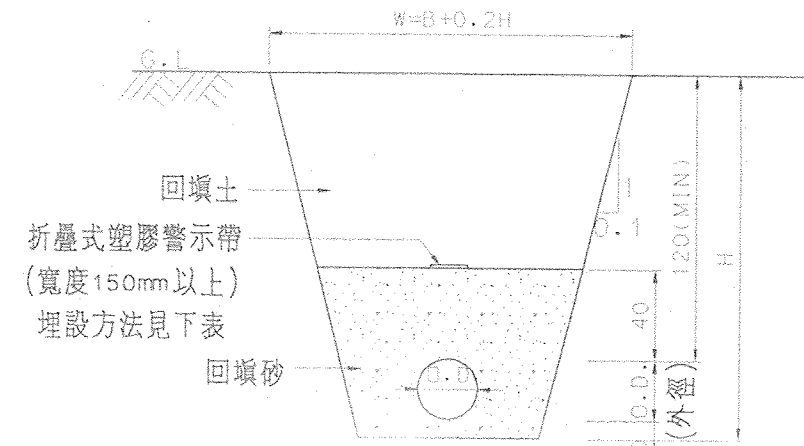


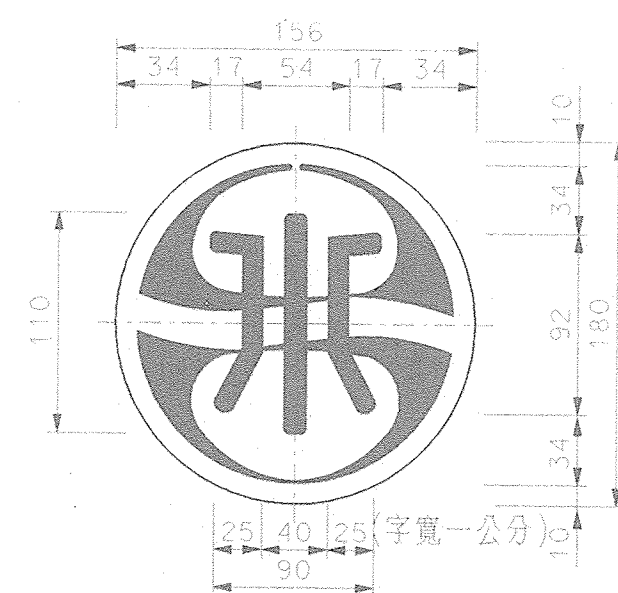
制水閥及地上式消防栓埋設斷面示意圖  
N.T.S. UNIT-01



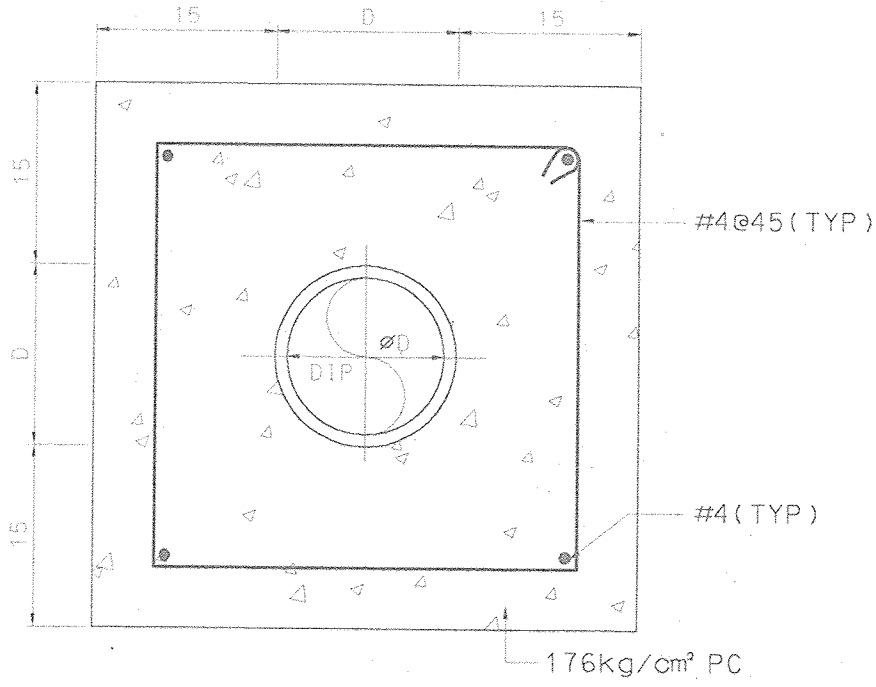
管溝開挖示意圖  
UNIT-01

警示帶埋設及排列方式表

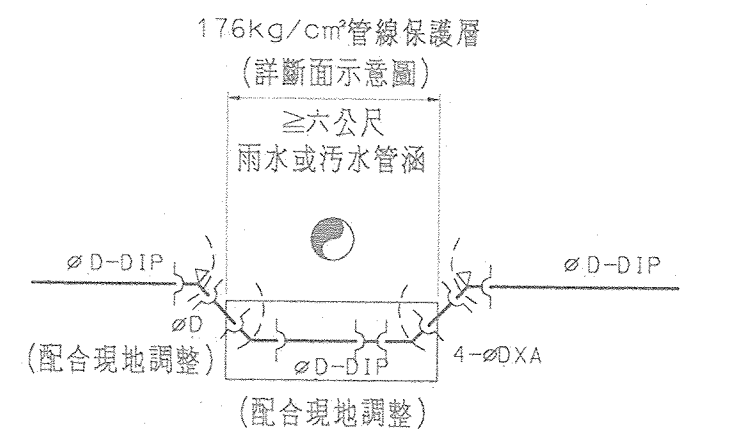
管徑	警示帶條數	排列方式
		金屬類管徑
100-150	一條	-
附註	1. 表示埋設折疊式塑膠警示帶。 2. 警示帶中心間距為50.公分	



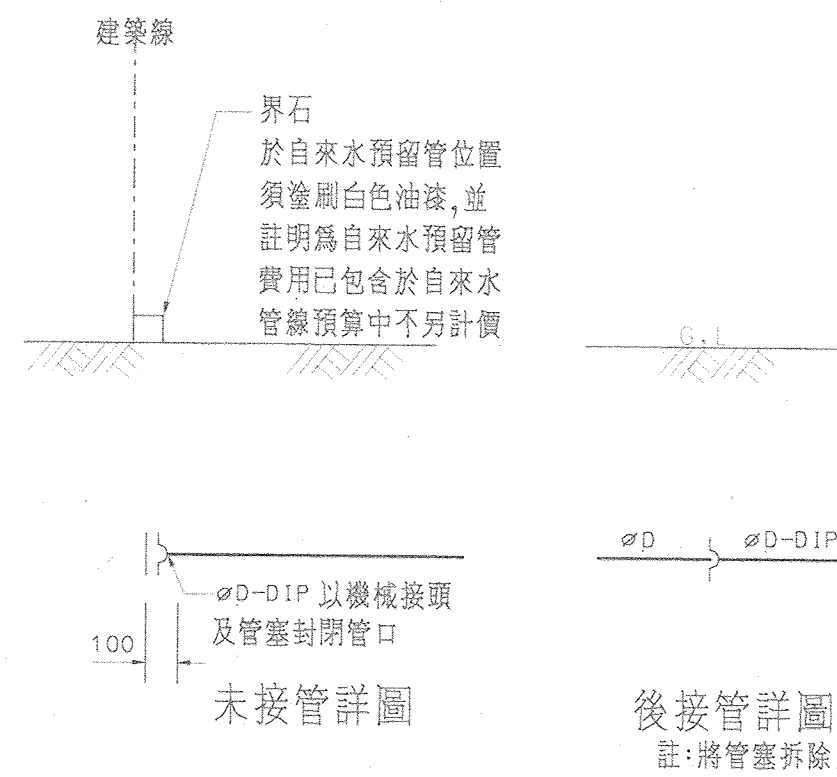
台水標誌示意圖



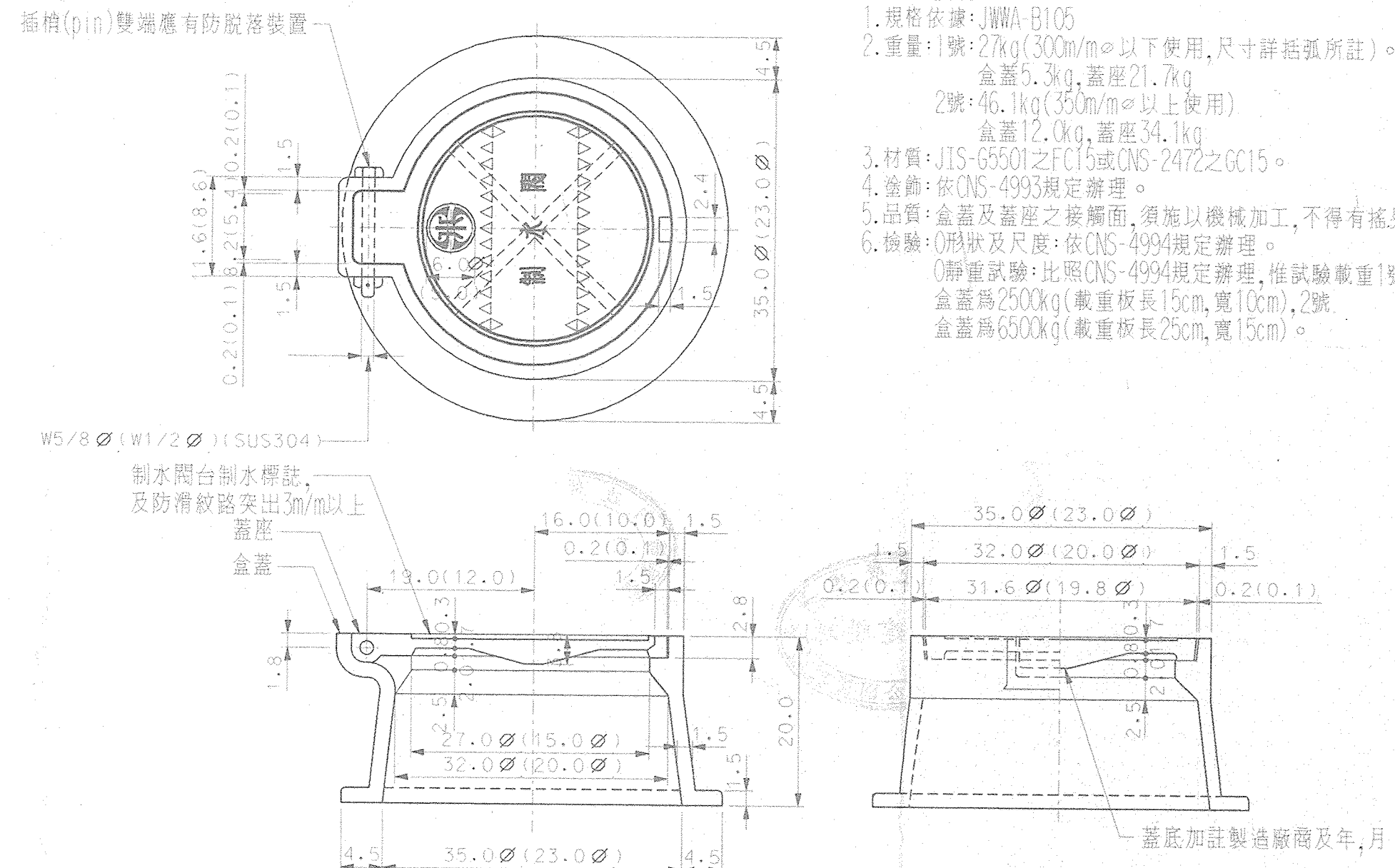
管線保護斷面示意圖  
N.T.S. UNIT-01



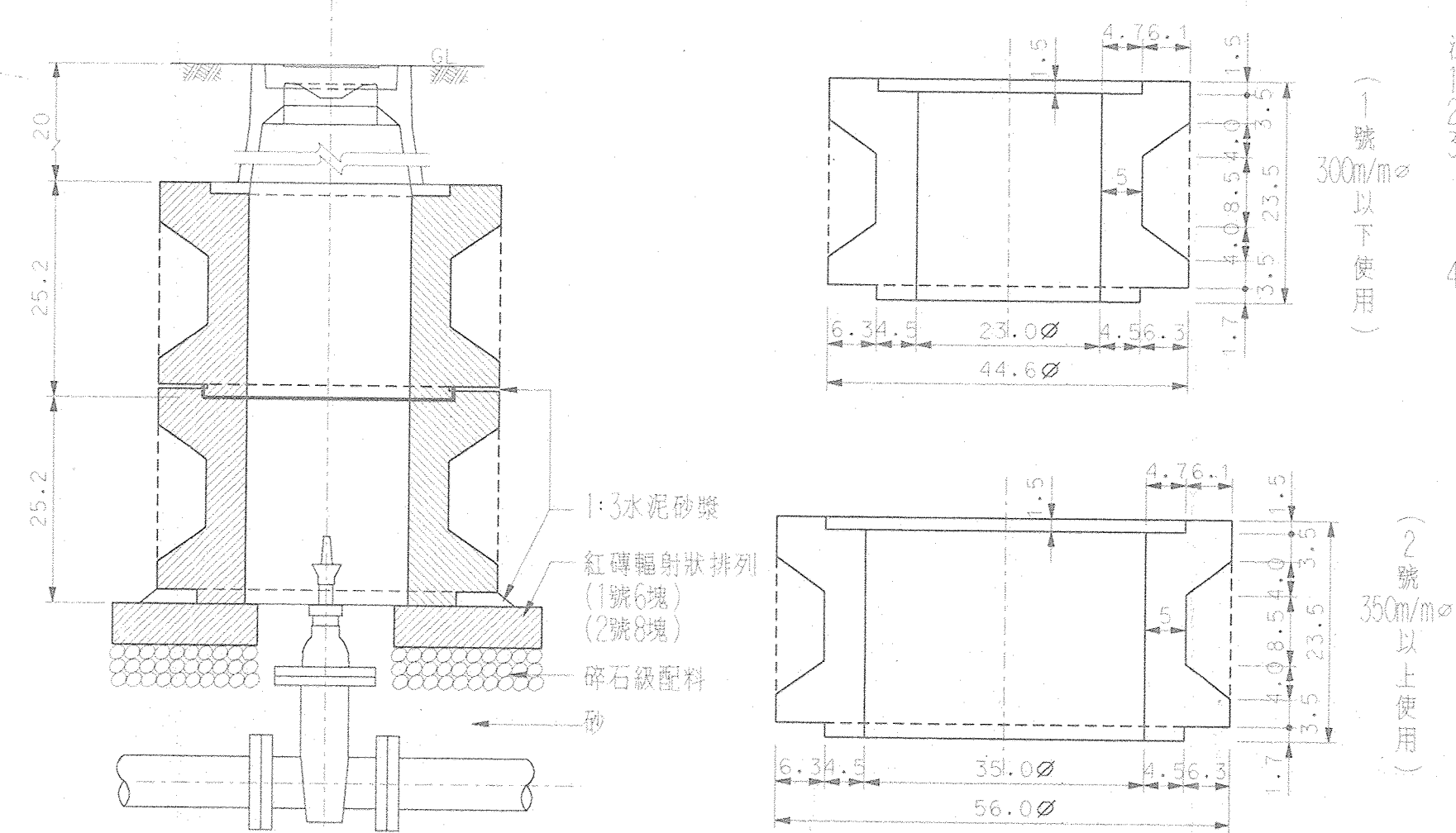
管線保護層示意圖  
N.T.S.



預留管端施工示意圖  
N.T.S. UNIT-01



制水閥盒詳圖(cm)



制水閥盒混凝土基座及安裝示意圖(cm)

- 制水閥盒附註:
- 規格依據: JWWA-B105
  - 重量: 1號: 27kg (300mm以下使用, 尺寸詳括弧所註)。  
2號: 46.1kg (350mm以上使用)  
3號: 63kg (400mm以上使用)
  - 材質: JIS-G5501之FC15或CNS-2472之GC15
  - 塗飾: 依CNS-4993規定辦理
  - 品質: 盒蓋及底座之接合面, 須施以機械加工, 不得有搖晃現象
  - 檢驗: 0.形狀及尺寸: 依CNS-4994規定辦理。  
0.靜電試驗: 比照CNS-4994規定辦理, 惟試驗載重1號  
盒蓋為2500kg (載重板長15cm, 寬10cm), 2號  
盒蓋為6500kg (載重板長25cm, 寬15cm)。

- 混凝土基座附註:
- 混凝土fc': 210kgf/cm²
  - 須預鑄製成, 並經七天濕治養護。
  - 參考重量: 4kg (1號閥盒)  
63kg (2號閥盒)  
113kg (單口栓盒)  
144kg (雙口栓盒)
  - 承包商施工時可依實際條件, 惟增加部份之費用由廠商自行負責。

修正 REVISION	日期 DATE	說明 DESCRIPTION	核准 APPROVED BY	繪圖 DRAWN BY	設計 DESIGNED BY	比例尺 SCALE	行政院國軍退除官兵輔導委員會武陵農場	武陵國民賓館新館興建工程 (第二次變更設計)	圖號 DRAWING NO	張號 SHEET NO	業務號 JOB NO
				張文仁	張文仁		中央營建技術顧問研究社	供水系統管溝開挖、保護斷面、預留管端記號及消防栓安裝示意圖	W-03		